



UNILUX

---

LOU

LOU

---



Éclairez votre espace avec notre petite lampe flexible LOU au design compact, parfaitement adaptée à tous vos besoins d'éclairage.

---

UNILUX

# LOU



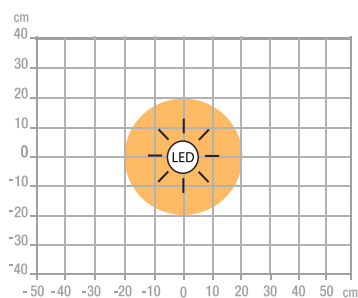
- **Flexible** : la lampe LOU s'adapte à toutes les situations grâce à son bras flexible, offrant une polyvalence d'éclairage pour répondre à vos besoins.
- **Réglages** : simple d'utilisation et rapide d'accès, le bouton ON/OFF tactile vous offre un contrôle total sur l'intensité lumineuse (3 niveaux) et la température de couleur, le tout en un clin d'œil.
- **Variation de la température de couleur** : parfaite pour créer l'ambiance adéquate, que ce soit pour vous détendre, lire ou travailler.
- **Design** : LOU se fondera harmonieusement dans votre espace de travail, idéale pour les esprits studieux.
- **Compacte** : une fois pliée, elle se glisse facilement dans votre sac pour vous suivre partout.
- **Alimentation** : fournie avec un câble USB type-C / type-A.

**Garantie** : 2 ans  
**Hauteur max** : 30 cm  
**Hauteur min** : 20 cm  
**Matériaux** : plastique ABS / silicone



## Caractéristiques

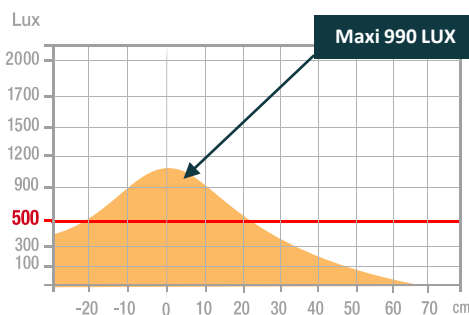
Mesure en Lux sur le plan de travail en vue de dessus à 20 cm:



> 500 Lux

< 500 Lux

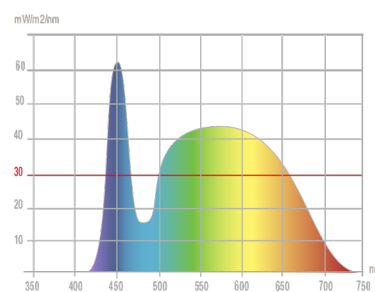
Mesure en Lux sur le plan de travail en vue de profil à 20 cm:



> 500 Lux

< 500 Lux

Mesure en nanomètre du spectre lumineux



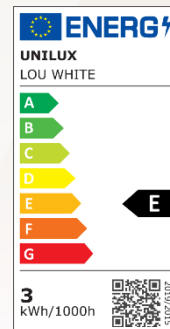
- 0 No-risk
- 1 Low-risk
- 2 Moderate-risk
- 3 High-risk

SAP. code	400188805
EAN code	3595560040865
Coloris	Blanc
Flux lumineux (Lm)	293
Lux (Lx)	990 à 20 cm
Efficacité énergétique (Lm/W)	104
T° de couleur ( K)	3000 / 4000 / 6500
IRC	88
Durée de vie source (h)	50 000
Energie consommée (kWh/1000 h)	3
Port USB	Non
Chargeur à induction	Non
Poids net (kg)	0,2

# ENVIRONNEMENT

UNILUX met l'accent sur le développement durable et prend des mesures concrètes pour réduire son empreinte environnementale et répondre au mieux à l'évolution des attentes de ses consommateurs.

Nous participons notamment à réduire nos émissions de GES de 29 % entre 2021 et 2030 en réponse au défi « Net Zero Carbon Emissions by 2050 ». L'éco-conception, la réduction des émissions, et l'amélioration continue sont au cœur de nos préoccupations.



# NOTRE EXPERTISE

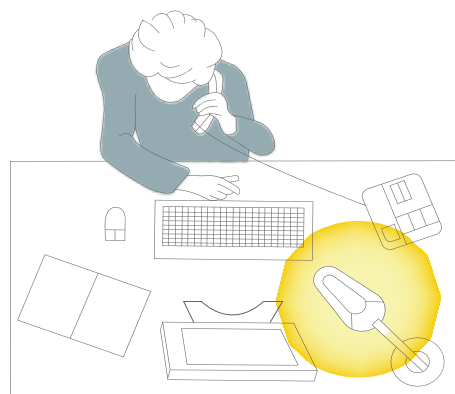
## L'éclairage d'appoint

Au bureau, nous sommes souvent exposés à un éclairage artificiel constant. Une qualité d'éclairage médiocre peut entraîner des maux de tête, des troubles du sommeil et une diminution de la concentration. Selon une étude récente, seulement 34 % des espaces de travail atteignent le niveau d'éclairage recommandé de 500 lux par la Médecine du Travail, conformément à la norme DIN EN 12464-1\*. L'éclairage d'appoint est fréquemment utilisé afin d'apporter une luminosité supplémentaire lorsque l'éclairage principal se révèle insuffisant.

\* Norme qui fixe les limites que doit respecter l'éclairage des lieux de travail.

## Nos conseils pour bien éclairer son espace de travail :

- Placez votre bureau près des fenêtres pour bénéficier de la lumière du jour et réduire la fatigue oculaire.
- Positionnez la tête de la lampe au minimum à 35 cm au-dessus du plan de travail.
- Placez la lampe du côté opposé à la main qui tient la souris ou écrit.
- Positionnez la lampe de façon à faciliter son réglage.
- Placez votre lampe de manière à éviter les reflets sur les écrans et éviter l'éblouissement direct dans votre champ de vision.



# A PROPOS D'UNILUX

Créée en 1952, UNILUX est une entreprise française spécialisée dans l'éclairage et l'ergonomie. Tout au long de ces 25 dernières années, UNILUX est devenue une référence dans le domaine de l'éclairage en France et à travers l'Europe entière. En 2000, UNILUX rejoint le groupe français HAMELIN, leader européen de la papeterie. La société se modernise et évolue en devenant créateur d'ambiance et de bien-être.

# NOS CERTIFICATIONS



## pCon Planner

Intégrez les produits Unilux en toute simplicité dans vos aménagements d'espaces 3D.  
Retrouvez les données utiles : dimensions, prix, etc.



## Site internet






Découvrez l'ensemble de notre gamme, conseils, articles de blogs, etc.



## Vous avez des questions ?

Notre service SAV est toujours à votre disposition.

# LEXIQUE

-  ON / OFF
-  Variation tactile de l'intensité lumineuse
-  Variation de température de couleur
-  Source lumineuse remplaçable (LED uniquement) par un professionnel
-  Conformité européenne