



UNILUX

TAMY

TAMY



Découvrez **TAMY**, une lampe moderne et épurée aux couleurs pastel, dotée d'un bras pivotant à 360° pour un éclairage ajustable.

UNILUX



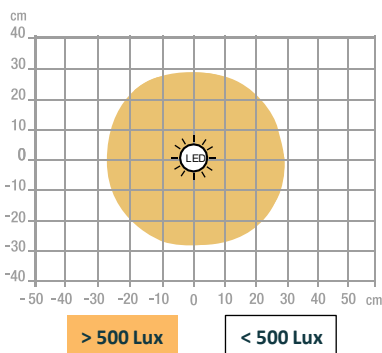
- **Flexible** : avec son bras pivotant à 360°, ajustez la lumière là où vous en avez besoin.
- **Design** : son design moderne et épuré permet une diffusion large et uniforme de la lumière sur votre bureau. Ajoutez une note de couleur avec cette lampe disponible en plusieurs teintes pastel.
- **Stable** : sa base lestée vous assure une stabilité sans faille.
- **Eclairage agréable**: profitez d'une lumière douce et constante grâce aux LED de dernière génération, protégées par un diffuseur opaque pour éviter tout scintillement ou éblouissement.
- **Énergétiquement efficace**: cette lampe consomme 75% de moins d'énergie que l'éclairage incandescent et 35% de moins d'énergie que l'éclairage fluorescent pour un même niveau de luminosité.
- **Interrupteur ON/OFF**: facile d'accès sur le cordon pour une utilisation des plus pratiques.

Garantie : 2 ans
 Hauteur maxi : 33 cm / hauteur mini: 20 cm
 Matériaux : tête et socle en plastique ABS / bras en métal à surface caoutchoutée

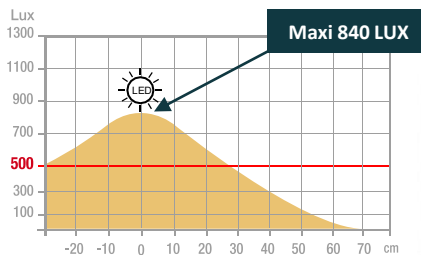


Caractéristiques

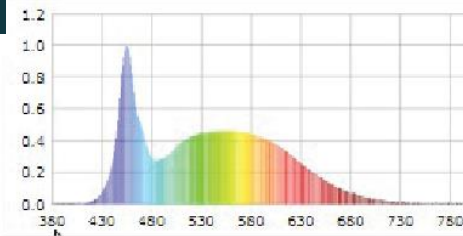
Mesure en Lux sur le plan de travail en vue de dessus à 35 cm:



Mesure en Lux sur le plan de travail en vue de profil à 35 cm:



Mesure en nanomètre du spectre lumineux



- 0 No-risk
- 1 Low-risk
- 2 Moderate-risk
- 3 High-risk

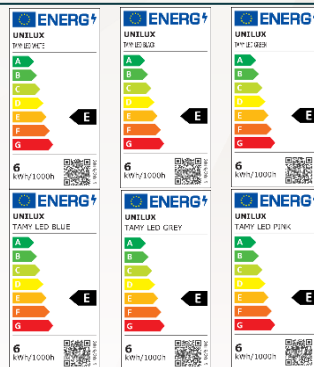
SAP. code	400165012	400172506	400165015	400165017	400165986	400165018
EAN code	3595560034284	3595560037742	3595560034314	3595560034345	3595560035007	3595560034376
Coloris	Blanc	Noir	Vert	Bleu	Gris clair	Rose
Flux lumineux (Lm)	625	625	625	625	625	625
Lux (Lx)	840 à 35 cm	840 à 35 cm	840 à 35 cm	840 à 35 cm	840 à 35 cm	840 à 35 cm
Efficacité énergétique (Lm/W)	104	104	104	104	104	104
T° de couleur (K)	3000	3000	3000	3000	3000	3000
IRC	84	84	84	84	84	84
Durée de vie source (h)	20 000	20 000	20 000	20 000	20 000	20 000
Energie consommée (kWh/1000 h)	6	6	6	6	6	6
Port USB	Non	Non	Non	Non	Non	Non
Chargeur à induction	Non	Non	Non	Non	Non	Non
Poids net (kg)	0,80	0,80	0,80	0,80	0,80	0,80

ENVIRONNEMENT

UNILUX met l'accent sur le développement durable et prend des mesures concrètes pour réduire son empreinte environnementale et répondre au mieux à l'évolution des attentes de ses consommateurs.

Nous participons notamment à réduire nos émissions de GES de 29 % entre 2021 et 2030 en réponse au défi « Net Zero Carbon Emissions by 2050 ». L'éco-conception, la réduction des émissions, et l'amélioration continue sont au cœur de nos préoccupations.

NOTRE EXPERTISE



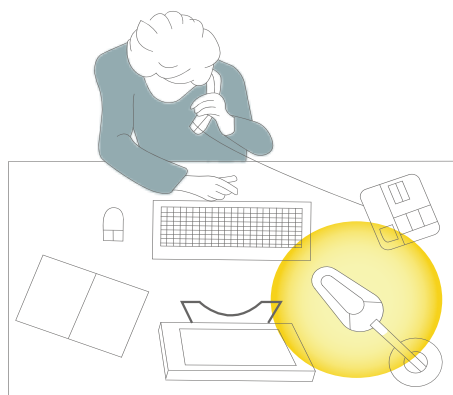
L'éclairage d'appoint

Au bureau, nous sommes souvent exposés à un éclairage artificiel constant. Une qualité d'éclairage médiocre peut entraîner des maux de tête, des troubles du sommeil et une diminution de la concentration. Selon une étude récente, seulement 34 % des espaces de travail atteignent le niveau d'éclairage recommandé de 500 lux par la Médecine du Travail, conformément à la norme DIN EN 12464-1*. L'éclairage d'appoint est fréquemment utilisé afin d'apporter une luminosité supplémentaire lorsque l'éclairage principal se révèle insuffisant.

* Norme qui fixe les limites que doit respecter l'éclairage des lieux de travail.

Nos conseils pour bien éclairer son espace de travail :

- Placez votre bureau près des fenêtres pour bénéficier de la lumière du jour et réduire la fatigue oculaire.
- Positionnez la tête de la lampe au minimum à 35 cm au-dessus du plan de travail.
- Placez la lampe du côté opposé à la main qui tient la souris ou écrit.
- Positionnez la lampe de façon à faciliter son réglage.
- Placez votre lampe de manière à éviter les reflets sur les écrans et éviter l'éblouissement direct dans votre champ de vision.



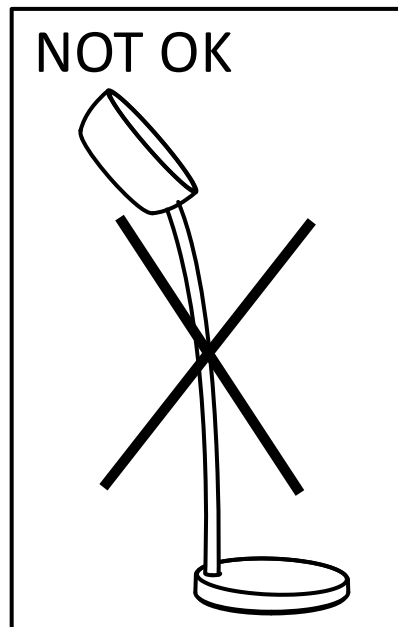
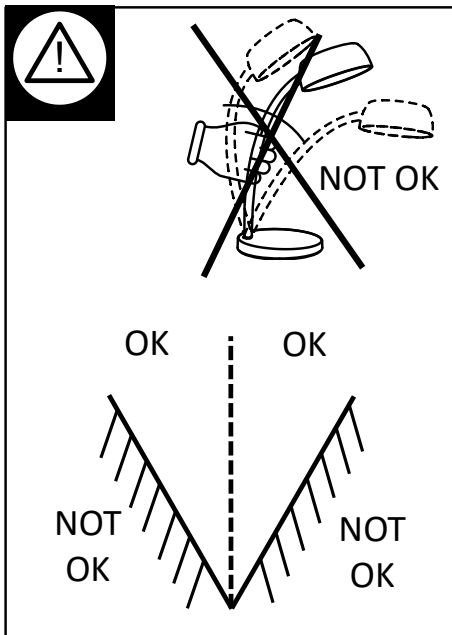
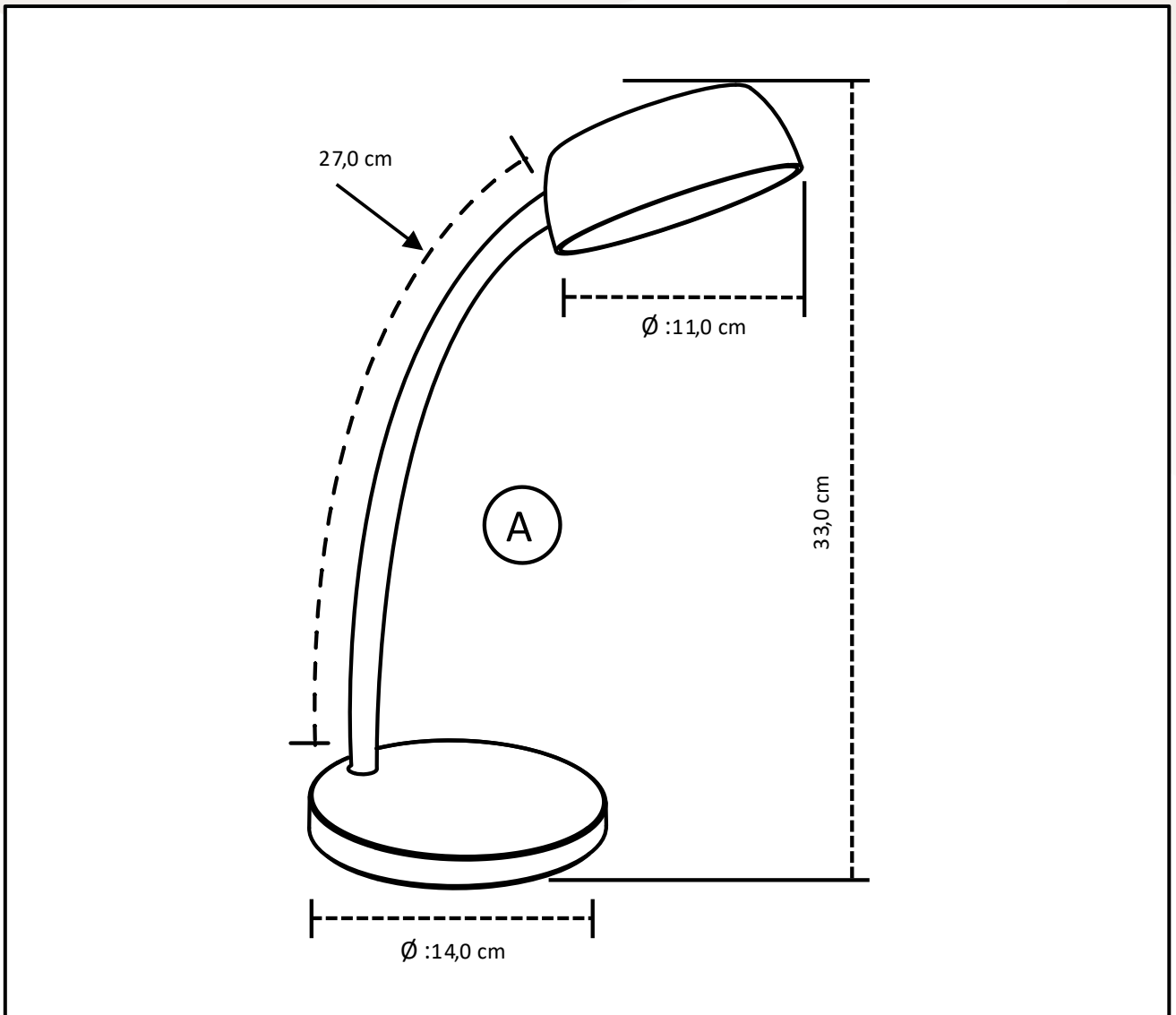
A PROPOS D'UNILUX

Créée en 1952, UNILUX est une entreprise française spécialisée dans l'éclairage et l'ergonomie. Tout au long de ces 25 dernières années, UNILUX est devenue une référence dans le domaine de l'éclairage en France et à travers l'Europe entière. En 2000, UNILUX rejoint le groupe français HAMELIN, leader européen de la papeterie. La société se modernise et évolue en devenant créateur d'ambiance et de bien-être.

NOS CERTIFICATIONS



GUIDE D'UTILISATION



pCon Planner

Intégrez les produits Unilux en toute simplicité dans vos aménagements d'espaces 3D.
Retrouvez les données utiles : dimensions, prix, etc.



Site internet

Découvrez l'ensemble de notre gamme, conseils, articles de blogs, etc.



Vous avez des questions ?

Notre service SAV est toujours à votre disposition.

LEXIQUE



ON / OFF



Source lumineuse remplaçable (LED uniquement) par un professionnel



Conformité européenne