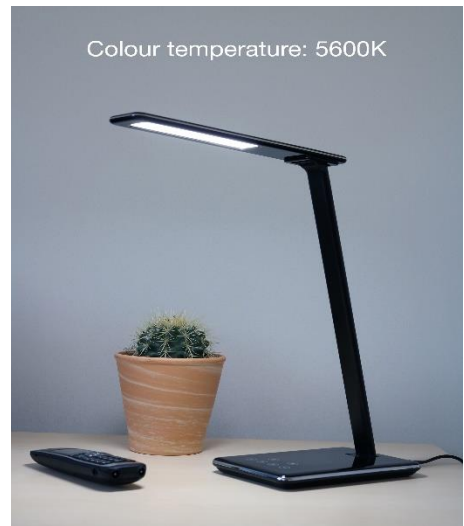




UNILUX

LINKA



LINKA est une petite lampe au design épuré aux multiples fonctionnalités. Interrupteur tactile sur le socle : 4 niveaux d'intensité lumineuse et 3 niveaux de température de couleur. Elle est équipée d'un port USB et d'un chargeur Qi.



- **Socle de charge induction sans fil (5 W):** rechargez votre smartphone compatible* en le plaçant simplement sur le socle de la lampe.
- **Port de charge USB:** connexion USB 2.0 type A intégrée 5 V, max. 1 A, recharger votre smartphone ou tablette (câble non fourni).
- **Variation d'intensité lumineuse et de température de couleur:** sur le socle, deux touches tactiles permettent de faire varier l'intensité lumineuse en continu et un autre pour régler la température de couleur à 4 niveaux. Adaptez votre éclairage en fonction de votre activité (repos, lecture, travail).
- **Environnement:** coupure automatique au bout d'1 h ou 2 h.
- **Design moderne et sobre:** LINKA se distingue par un design aux lignes fines et épurées. Sa tête ne dépasse pas 1 cm en épaisseur ce qui lui confère un caractère élégant.
- **Le + produit:** Idéal pour la ranger dans un tiroir ou une sacoche permettant de vous accompagner lors de vos déplacements (bureau, salle de réunion, en voyage).
- **Diffusion optimale et uniforme de la lumière grâce à ses LED à l'éclairage proche du naturel:** elle protégera mieux votre vision, réduira la tension et la fatigue de vos yeux

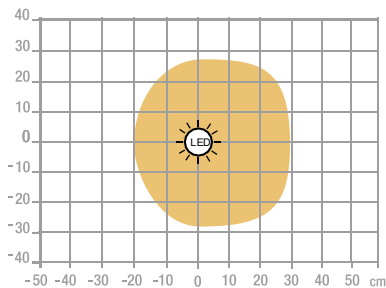
Garantie: 2 ans
 Hauteur maxi: 37 cm/ hauteur mini: 22 cm
 Matériaux: tête et socle en plastique ABS/ bras en aluminium



Source lumineuse remplaçable (LED uniquement) par un professionnel

Caractéristiques

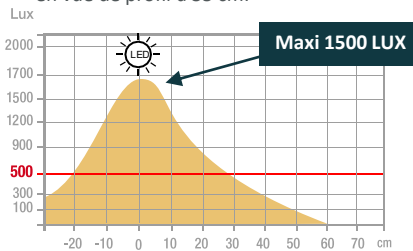
Mesure en Lux sur le plan de travail en vue de dessus à 35 cm:



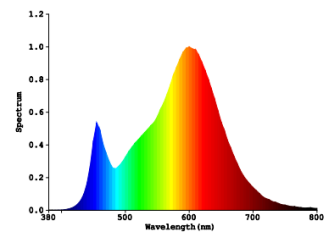
> 500 Lux

< 500 Lux

Mesure en Lux sur le plan de travail en vue de profil à 35 cm:



Mesure en nanomètre du spectre lumineux



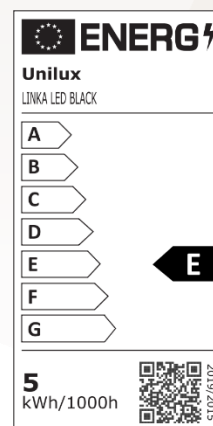
- 0 No-risk
- 1 Low-risk
- 2 Moderate-risk
- 3 High-risk

SAP. code	400124484
EAN code	3595560029402
Coloris	Noir
Flux lumineux (Lm)	515
Lux (Lx)	150 cm
Efficacité énergétique (Lm/W)	103
T° de couleur (K)	3000 / 3800 / 5000 / 6900
IRC	84
Durée de vie source (h)	50 000
Energie consommée (kWh/1000 h)	5
Port USB	Oui
Chargeur à induction	Oui
Poids net (kg)	0,52

NOS ENGAGEMENTS RSE

1. Tous nos luminaires sont **100% réparables** limitant ainsi l'obsolescence programmée.
2. Réduire notre empreinte carbone grâce à notre démarche d'**ECO-DESIGN THINKING**.
3. Contribuer à la préservation des ressources naturelles de la planète en favorisant l'utilisation de **matériaux recyclés**.
4. Optimiser nos emballages pour maîtriser nos **coûts de transports**.
5. Mettre en avant le **talent de nos collaborateurs** en assurant une égalité sociale.

Classe énergétique



NOTRE EXPERTISE

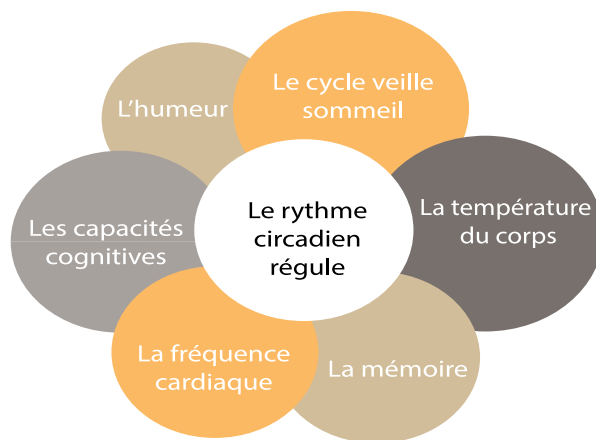
1-Pourquoi utiliser un éclairage d'appoint?

Nous sommes régulièrement soumis à un éclairage artificiel constant au bureau qui ne tient pas compte de notre rythme biologique. Une mauvaise qualité d'éclairage peut provoquer des maux de tête, troubles du sommeil, perte de concentration. Selon une récente étude, seulement 34% des bureaux atteignent le niveau d'éclairage de 500 lux recommandé par la Médecine du Travail.

2-La lumière biodynamique: source de bien-être!

Une lumière biodynamique adaptée qui vous accompagne au quotidien est essentielle pour être efficace dans votre travail, vos projets afin de prévenir toutes conséquences néfastes produites par un mauvais éclairage. Votre productivité en sera fortement améliorée, vous serez plus dynamique et de meilleure humeur. C'est la raison pour laquelle chaque individu doit suivre avec attention son "rythme circadien".

Le rythme circadien est un rythme biologique qui régit un ensemble de processus physiologiques de l'homme. Il est régulé par la lumière pendant 24H.

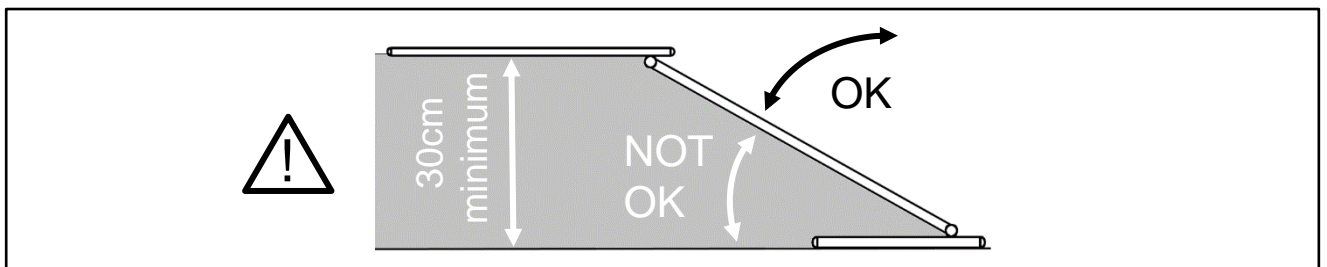
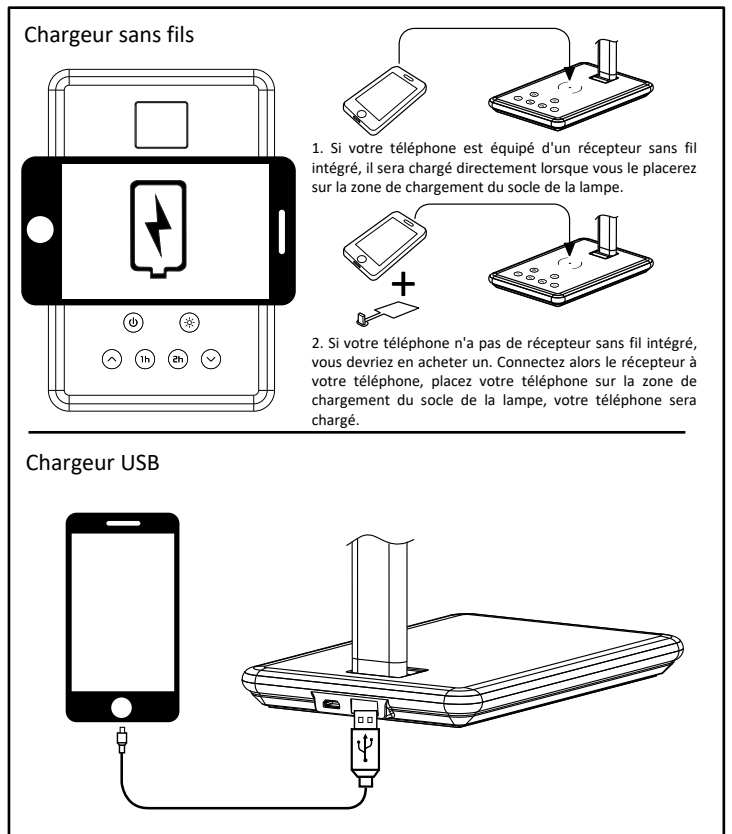
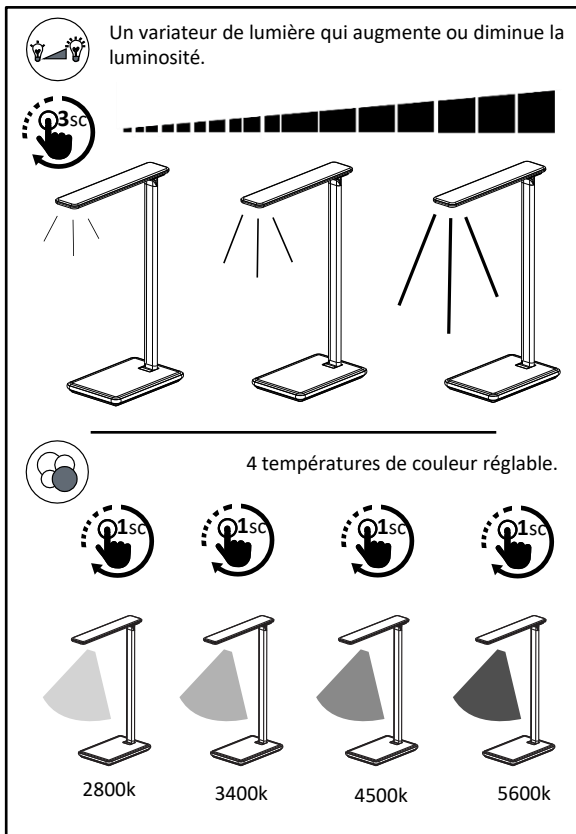
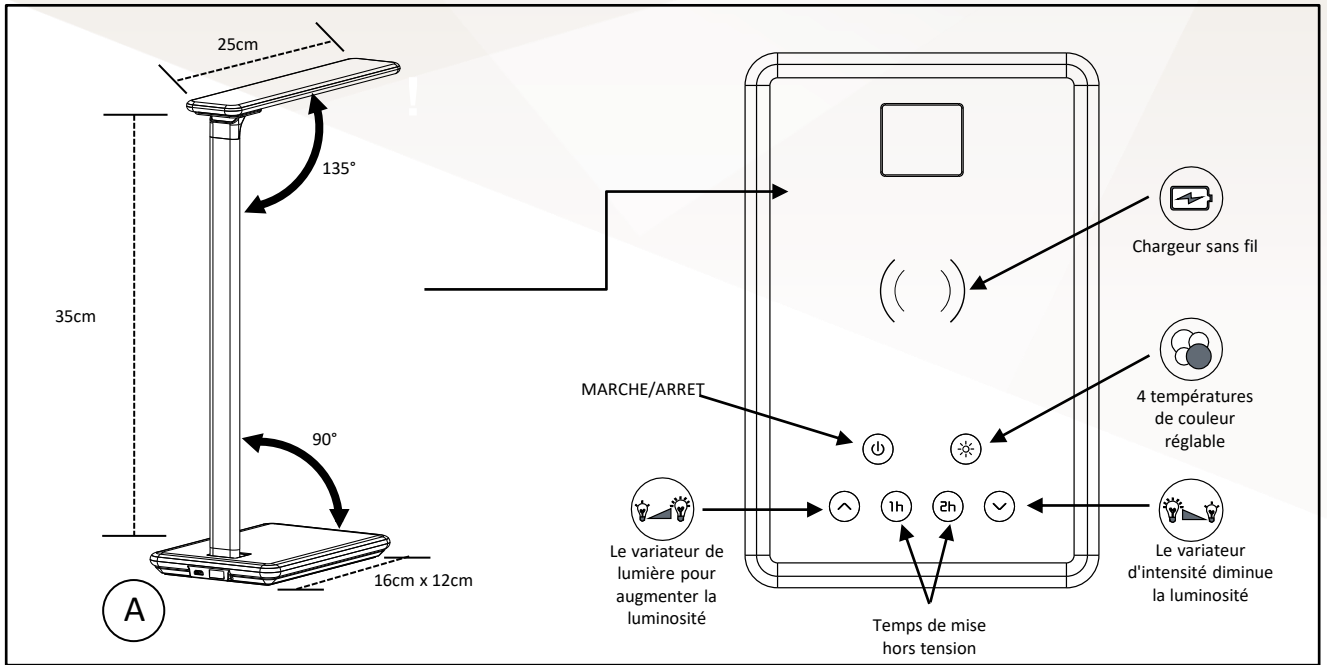


NOS CERTIFICATIONS

Unilux s'est engagé dans une démarche d'éco-responsabilité et veille à ce que ses produits respectent cet engagement. En effet, nous sommes très préoccupés par les questions environnementales actuelles et nous aspirons à répondre au mieux aux préoccupations de nos consommateurs à ce sujet. Le développement durable est au cœur de notre stratégie et nous agissons pour l'environnement. Vous trouverez ci-dessous les différentes certifications dont dispose Unilux et qui prouvent son engagement environnemental.



GUIDE D'UTILISATION



30 produits disponible sur pCon Planner

Vous pourrez obtenir les données concernant de nombreux produits UNILUX ou standard OFML et les intégrer rapidement et en toute simplicité dans les aménagements d'espaces 3D via pCon.



Téléchargez sur notre E-shop

Toujours disponible: photos en HD, fiches techniques, manuel d'instruction, notice de réparabilité de tous nos produits.



Vous avez des questions?

Notre service SAV est toujours à votre disposition

Tèl: +33 1 81 86 06 03

E-mail: contact.unilux@hamelinbrands.com

17 avenue du Parc TECHNOPOLES

91380 Chilly Mazarin – France

Tèl: +33 1 81 86 06 00

www.my-unilyx.com

E-mail: contact.unilux@hamelinbrands.com

UNILUX