



UNILUX

---

TRIO MAGNETIQUE

# TRIO MAGNETIQUE



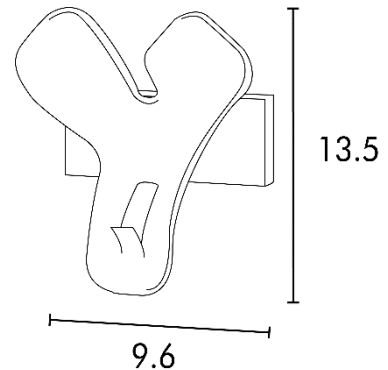
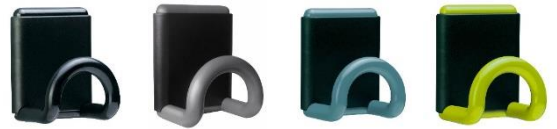
- **Fixation** : grâce à son aimant puissant ferro-nickel, la patère est facile à fixer sur tout support métallique (mur, armoire). Aucune opération de perçage.
- **Design novateur** : contemporaine cette patère trio magnétique est pratique et dynamisera votre espace de travail.
- **Fonctionnel** : pouvant recevoir jusqu'à trois vêtements simultanément. Sa partie inférieure est munie d'un crochet permettant de suspendre vêtements ou accessoires.

Supporte jusqu'à 12 kg  
Dimensions: 13,5 cm x 9,6 cm x 4,5 cm  
Matériaux: plastique ABS et ferro-nickel

Découvrez aussi nos patères STEELY magnétiques:



Découvrez aussi nos patères FIL magnétiques:



| SAP no.   | Couleur | Dimensions         | Charge maxi | Garantie | Poids Net | EAN code      |
|-----------|---------|--------------------|-------------|----------|-----------|---------------|
| 100340775 | Noir    | H13,5xL9,6xP4,5 cm | 12 kg       | 2 ans    | 0,34 kg   | 3595560008643 |

## 30 produits disponible sur pCon Planner

Vous pourrez obtenir les données concernant de nombreux produits UNILUX ou standard OFML et les intégrer rapidement et en toute simplicité dans les aménagements d'espaces 3D via pCon.



## Téléchargez sur notre E-shop

Toujours disponible: photos en HD, fiches techniques, manuel d'instruction, notice de réparabilité de tous nos produits.



## Vous avez des questions?

Notre service SAV est toujours à votre disposition

Tèl: +33 1 81 86 06 03

E-mail: [contact.unilux@hamelinbrands.com](mailto:contact.unilux@hamelinbrands.com)

17 avenue du Parc TECHNOPOLES

91380 Chilly Mazarin – France

Tèl: +33 1 81 86 06 00

[www.my-unilyx.com](http://www.my-unilyx.com)

E-mail: [contact.unilux@hamelinbrands.com](mailto:contact.unilux@hamelinbrands.com)

UNILUX