

N° d'inventaire de l'établissement prêteur : CD6751-39  
N° d'inventaire INP : INP2023-006.39

Raphaëlle Grattennoix  
2024-2029

## Dossier de restauration

Etablissement prêteur : Musée des Arts Décoratifs, Paris  
Date de début et de fin de restauration : 03/06/2025 - 04/06/2025

### Photographies avant traitement



Avant traitement, recto, lumière naturelle



Avant traitement, verso, lumière naturelle

## Identification

- **Titre** : Sans titre
- **Attribué à** : Léopold Hugo
- **Epoque/date** : fin XIXe siècle
- **Typologie** : Dessin
- **Pochette** : Pochette de réemploi en carton brun. Inscription à l'encre : *Léopold Hugo ; Compositions d'après le modèle ; Etudes diverses ; Figures de fantaisie*. Inscriptions au graphite : *Etudes diverses, compositions d'après le modèle ; 10 ; CD 6751 34 à 43*.
- **Mode de conservation à l'arrivée** : Boite en carton de conservation

Description	
Dimensions H x L (cm)	36 x 44
Marque de collection	A. D.
Relevé d'inscriptions	Au verso : <ul style="list-style-type: none"><li>- en haut à droite : « CD695139 » (graphite) ;</li><li>- en bas à gauche : « Salombo Composition par Léop. Hugo » (craie violette)</li></ul>
Matériau support	Papier vergé filigrané
Technique graphique	Pierre noire, sanguine
Commentaire	Dessin au fusain et à la pierre noire rehaussé de sanguine

## Constat d'état

Etat de conservation général	
Bon état de conservation général.	
Altérations structurelles	<ul style="list-style-type: none"><li>- Marque de pliage.</li><li>- Bordure supérieure irrégulière.</li><li>- Quelques piqûres.</li></ul>
Altérations de surface	<ul style="list-style-type: none"><li>- Fort empoussièrement.</li><li>- Dépôts de fusain sur la feuille.</li><li>- Trace d'encre ferrogallique sur la bordure gauche.</li></ul>
Altérations chimiques du support	<ul style="list-style-type: none"><li>- Jaunissement homogène du papier.</li></ul>
Etat des techniques	Bon état

Commenté [RG1]: Préciser qu'elle est stable et pas à traiter

## Diagnostic

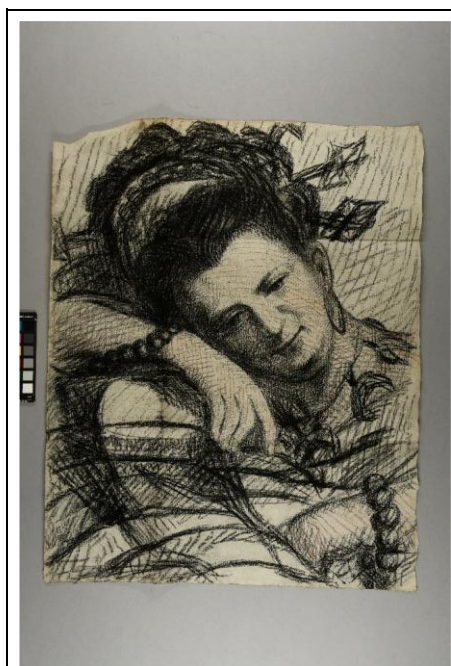
Le dessin présente un bon état de conservation. Les altérations sont principalement dues à son mode de stockage. Il a été conservé plié et empilé avec d'autres dessins, ce qui a favorisé l'apparition des plis marqués aux endroits où les marques de pliage se croisent et se superposent. Les dépôts de pierre noire s'expliquent par la superposition des parties supérieures et inférieures du dessin lorsque la feuille est pliée sur elle-même. Les piqûres sont sans doute dues à la nature de la pâte à papier. L'encre ferrogallique est stable et ne sera pas traitée.

Les objectifs des traitements seront donc d'assainir et de stabiliser le dessin. Les plis d'usage ne seront pas traités, à la demande de l'établissement prêteur.

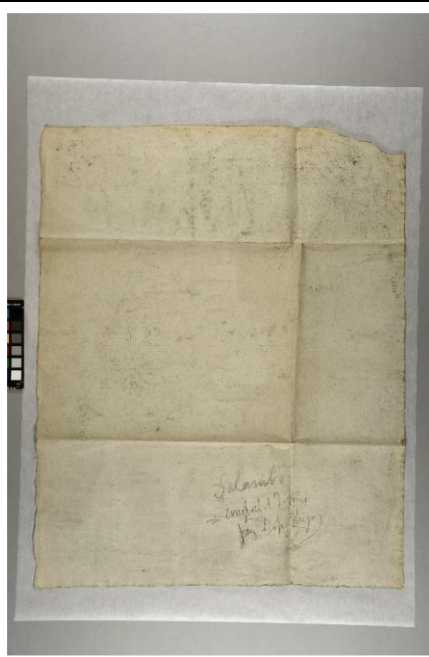
## Traitements effectués

- Le dessin a été dépoussiéré au recto et au verso à l'aide d'une gomme PU (Deffner & Johann) ;
- Le dessin a été placé à plat dans une pochette en papier de conservation.

## Photographies après traitement



Après traitement, recto, lumière naturelle



Après traitement, verso, lumière naturelle

## Préconisation de conservation

Il est conseillé de conserver le dessin dans une pochette en papier neutre, pour faciliter son transport, sa manipulation et son stockage. On la rangera à plat avec sa pochette, dans un meuble de préférence en métal.

Les conditions idéales de conservation pour les documents graphiques se situent entre 18 et 20°C et entre 45 et 55 % d'humidité relative, dans un environnement stable, sans variations d'hygrométrie et de température trop importantes, afin d'éviter des dégradations du papier.