
Dossier de traitement : Ambrotype (INP 2014.172)

I. Identification

Numéro d'inventaire : ARCP 166

Collection: Parisienne de
Photographie (Paris)

Date de constat d'état: 07/07/2014

Responsable de l'œuvre: D. Desveaux, directrice des
Collections Roger-Viollet

Restaurateur responsable: B. Sainte-Marthe

Etudiant: Lionel Riess - 2° année

Auteur: Anonyme

Date: /

Titre/Sujet: Portrait de famille

Légende/Inscription: /

Technique photographique: Ambrotype



Image

Format (Lxlxh-cm): 8,7x 7,7x 0,3 (ovale)

Support: Verre

Liant: Collodion

Vernis: Oui

Retouche: /

Montage

Format (Lxlxh-cm): 9,5x8,5x1

Matériaux : Bois, laiton, peinture, papier, velours

Condition d'observation: Néon et lumière naturelle

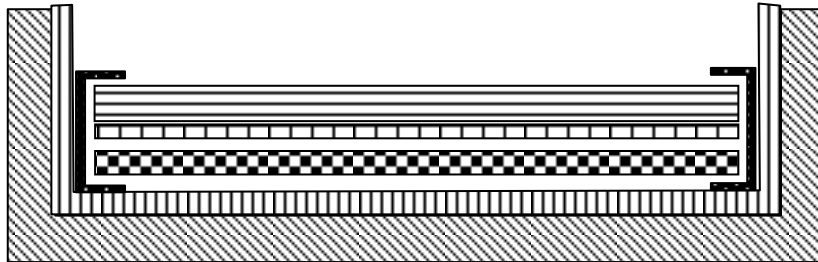
Localisation temporaire: Coffre - atelier photo

Conditionnement: Boite en carton de conservation




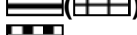

Cadre de l'intervention : Restauration dans le cadre du cours de Bertrand Sainte-Marthe sur la restauration des ambrotypes.

II. Montage

Avant intervention :



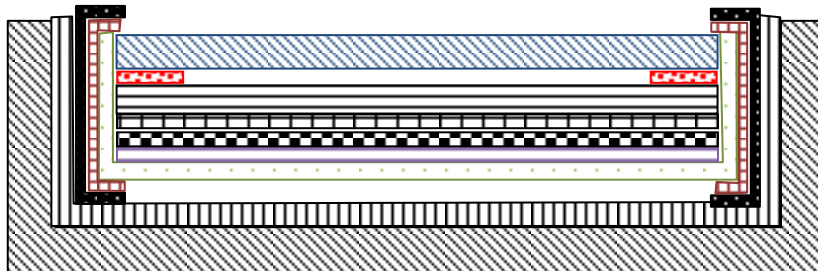
Légende :

Preserver 
Velours 
Cadre 
Ambrotype (couche image) 
Vernis 



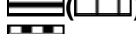




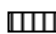


Description :

Cadre en bois recouvert de papier imitant le cuir.
 Système d'accroche par crochet en métal.
 Tissus de renfort couvrant le dos et les côtés, servant à un ancien système d'accroche.
 Preserver en laiton.

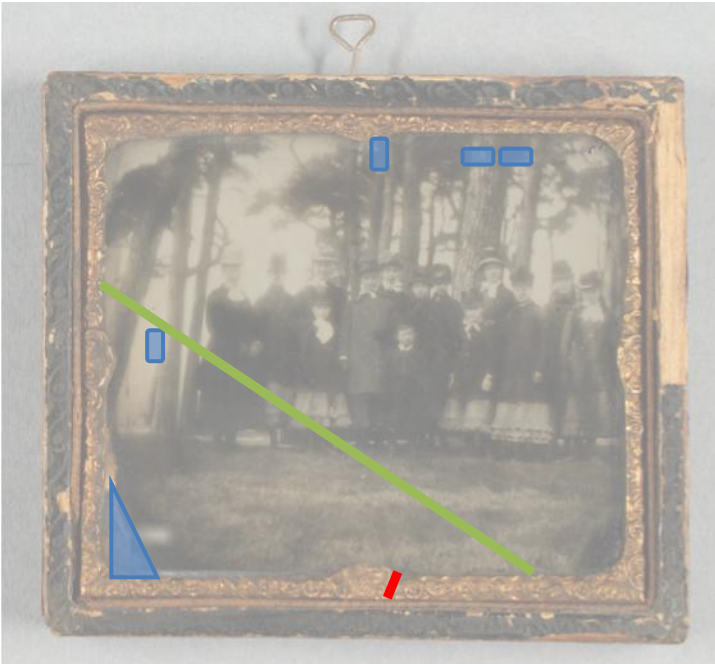
Après intervention :



Légende (en couleur : ajout) :

Verre de protection 
Séparateur 
Ambrotype (couche image) 
Vernis 
Fond noir 
Berceau 
P90 
Preserver 
Velours 
Cadre 

III. Constat d'état



Recto

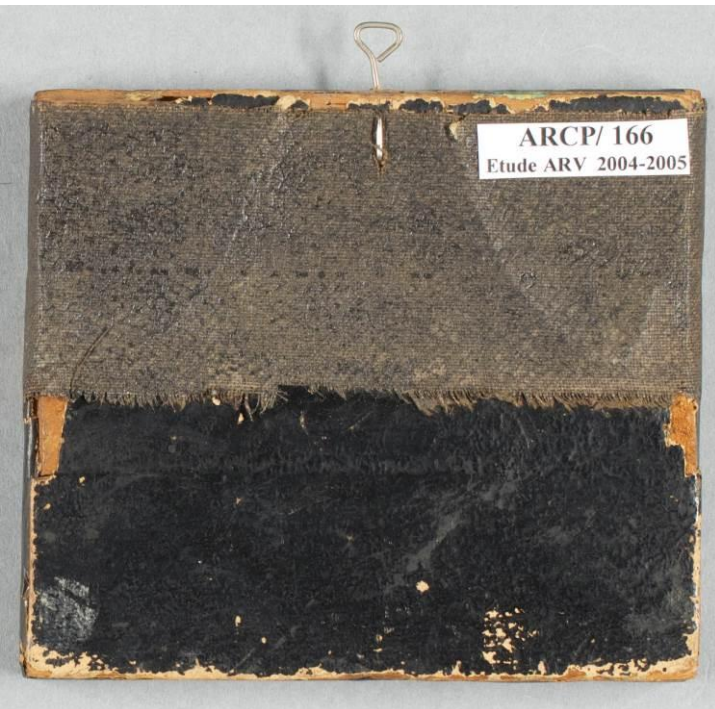
Légende :

Altération mécanique

1. Lacune dans l'image
2. Fissure
3. Défaut du verre

Observation :

- Le verre présente plusieurs défauts de fabrication.
- Il y a plusieurs dépôts sur l'image.
- Plusieurs lacunes et soulèvements de la couche image et du vernis.
- Nombreuses lacunes du papier recouvrant le cadre en bois.



Verso

III. Diagnostic et proposition de traitement

Constat d'état :

- L'ambrotype comporte plusieurs lacunes dans la couche image qui nuisent à la lisibilité.
- Le couvercle d'origine n'existe plus.
- Le verre (support d'œuvre) est directement exposé au risque de dégradation physique et chimique, n'étant plus protégé par le couvercle d'origine.
- L'ensemble présente un empoussièrément important.

Proposition de traitement :

- Démontage
- Dépoussiérage, nettoyage du verre, du *preserver*.
- Mise en place d'un fond noir.
- Remontage avec un verre de protection.

IV. Traitement effectué

Date : 08/07/2014

1. Démontage, dépose du système d'accrochage (crochet).
2. Dépoussiérage du cadre (pinceau doux)
3. Nettoyage du *preserver* avec une solution de *Tylose* (-méthyléthylcellulose) diluée dans de l'eau (environ 2%) à l'aide d'un coton humide.
4. Dépoussiérage de l'ambrotype au recto et au verso (pinceau doux)
5. Dépoussiérage de la couche vernis au moyen d'un coupon de tissu microfibre et d'un pinceau à mèche en silicone *clayshaper*.

Date : 09/07/2014

1. Consolidation du papier recouvrant le cadre en bois par de la colle d'amidon.
2. Remontage de l'ambrotype avec une lame de verre de protection supplémentaire. Un séparateur en papier de conservation *Heritage Woodfree* 90 g/m² teinté en noir à l'encre de Chine est interposé entre la lame de verre et l'ambrotype. L'ambrotype est placé dans un berceau en papier de conservation *Heritage Wood-free* 120 g/m² teinté en noir. Le sandwich ainsi constitué est scellé avec une bande de papier adhésif *P90* teinté en noir puis est replacé dans le *preserver*.

V. Bilan et préconisation

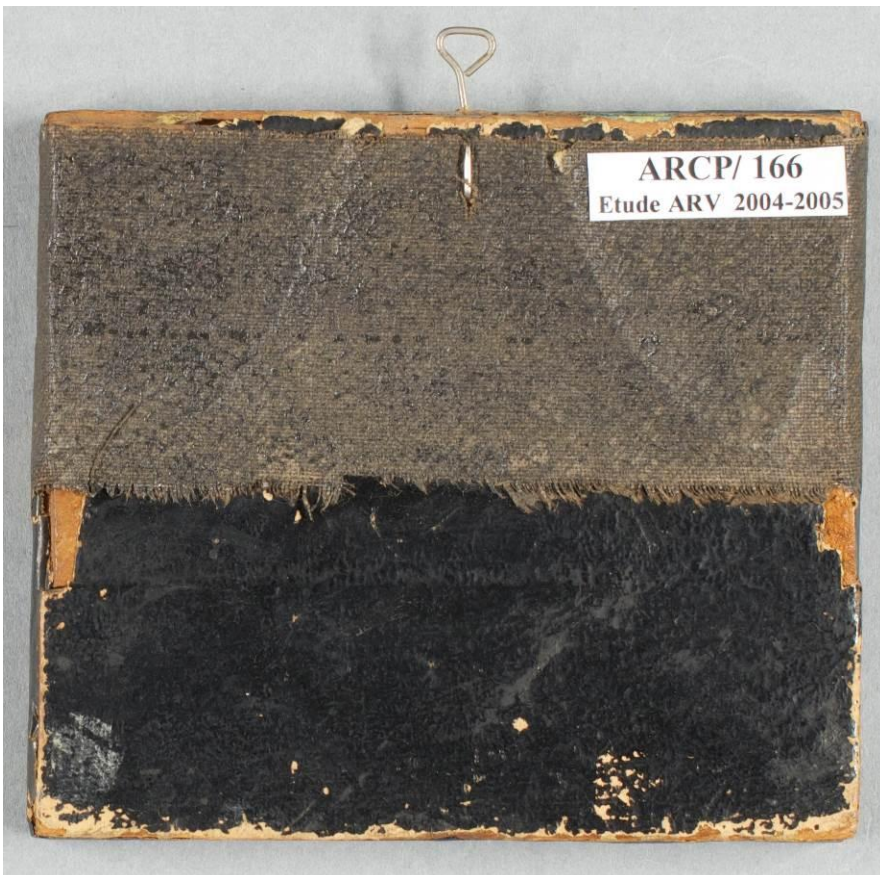
L'ambrotype est désormais mieux protégé des polluants extérieurs, d'autant plus que l'écrin ne dispose plus de la protection d'un couvercle. Il est aussi mieux protégé de ceux émis par les matériaux du cadre. L'objet retrouve un meilleur rendu esthétique par l'insertion d'un papier teinté.

Il est recommandé de manipuler cet objet le moins possible. L'ensemble doit rester à l'horizontal pour sa conservation et lors de sa manipulation. Les conditions thermo-hygrométriques conseillées sont de 18°C +/- 2°C par 24 h et 30 à 40% d'hygrométrie +/- 5% par 24 h. La stabilité des valeurs est primordiale.

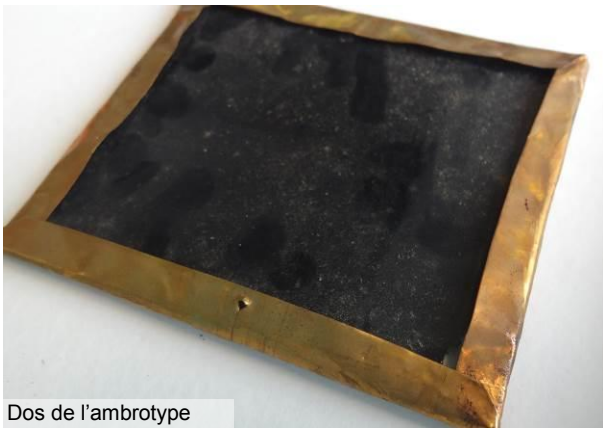
VI. Photo avant traitement



Recto



Verso



Dos de l'ambrotype



Face de l'ambrotype après démontage



Les différents éléments avant remontage (Verre de protection, berceau, fond noir, cadre, preserve)

VII. Photo après traitement

