

## CONSTAT ET RAPPORT DE CONSERVATION-RESTAURATION

### *Halte des cavaliers*

Octobre 2025



*Œuvre après restauration*

Numéro d'inventaire	874.108
Auteur	CASANOVA, Francesco Giuseppe
Titre/Dénomination	<i>Halte des cavaliers</i>
Datation	XVIIIe s.
Matériaux	Peinture à l'huile sur toile
Dimensions	format ovale, 60 x 49,4 x 1,5 (2,8 cm avec l'épaisseur de traverse en croix).
Lieu de conservation	Musée Girodet de Montargis
Conservateur responsable	

# TABLE DES MATIÈRES

<b>CONSTAT D'ÉTAT</b>	<b>3</b>
Matériaux constitutifs	3
Altérations	3
Bilan et préconisations	3
<b>INTERVENTIONS SUR LE SUPPORT</b>	<b>4</b>
I – Dépose du châssis et cartonnage	4
II – Retrait des bandes de tension et nettoyage de la toile originale	4
III – Refixage par le revers	4
V – Rentoilage	4
VI – Remontage et interventions sur le châssis	5
<b>INTERVENTIONS SUR LA COUCHE PICTURALE</b>	<b>6</b>
I – Vernissage	6
II – Masticage	6
III – Retouches	6



# CONSTAT D'ÉTAT

Examen réalisé le 15 mai 2023 dans les ateliers de l'Institut National du Patrimoine par les élèves de troisième année Emma Tamalet, Quitterie de Charrette et Fanny Herr dans le cadre d'un cours sur les techniques de rentoilage traditionnelles encadré par Eve Froidevaux.

L'oeuvre à été traitée en 2018 par le groupement Lacaille : Anne-Claire HAUDUROY, Nadège JACOBÉ-WAHL, Célia LACAILLE, Délia LOUIS-DURANDET, Akiko LOUIS-MATSUOKA et Pauline VOIRIN

## Matériaux constitutifs

### Le châssis

Le châssis est neuf, conçu chanfreiné, à clefs, n'offre cependant pas la possibilité d'ouvrir l'assemblage.

### La toile

- Toile de lin, armure toile, de tissage lâche avec des fils d'épaisseur moyenne
- Fixation au châssis par des aggraphes contre un bordage : un galon en carton
- Bandes de tensions au Plextol
- Pièce d'intissé collé à la BEVA film
- Coupée au ras du châssis

### La couche picturale

- Préparation rouge probablement huileuse, présente sur les bords
- Empattements localisés sur les blancs
- Vernis Regalrez 1094® à 15% dans du white spirit et ajout d'un stabilisateur d'UV (Tinuvin®) et de la gomme Kraton®

## Altérations

### La toile

- toile très oxydée
- pièces d'intissé à la BEVA film
- lacunes de toiles

### La couche picturale

- craquelures généralisées en cuvette
- Anciennes restaurations : repeints et anciens mastics

## Bilan et préconisations

### Bilan :

L'oeuvre est dans un état de présentation acceptable, cependant les craquelures d'âge très présentes peuvent gêner à la lecture de l'oeuvre. La toile est également très oxydée.

### Objectifs de la restauration :

Le rentoilage peut apporter une remise dans le plan des craquelures et un renfort de la toile. Des interventions de couche picturale sont à prévoir.

# INTERVENTIONS SUR LE SUPPORT

Interventions effectuées en mai 2023 à l'Institut national du Patrimoine par Emma Tamalet, Quitterie de Charette et Fanny Herr, élèves en 3ème année de la spécialité peinture dans le cadre d'un enseignement d'Eve Froidevaux sur les techniques traditionnelles de rentoilage.

## I – Dépose du châssis et cartonnage

Dépose de la toile du châssis, mise sous tirants sur un fond en bois. Réalisation d'un cartonnage de protection avec une couche de Bolloré 12 mg/m<sup>2</sup> puis après séchage une couche de Canson® à grain (grammage élevé). Cartonnage retourné afin de donner accès au revers .

## II – Retrait des bandes de tension et nettoyage de la toile originale

Les bandes de tension posées lors de la précédente restauration ont été retirées par solubilisation de l'adhésif (Plextol® B500) à l'aide d'acétate d'éthyle.

La toile originale est nettoyée au gel de Tylose puis rincée.

## III – Refixage par le revers

Refixage généralisé par le revers à la colle de peau 5%, application de chaleur avec un fer sec.



## V – Rentoilage

Collage d'une gaze à la colle de pâte .

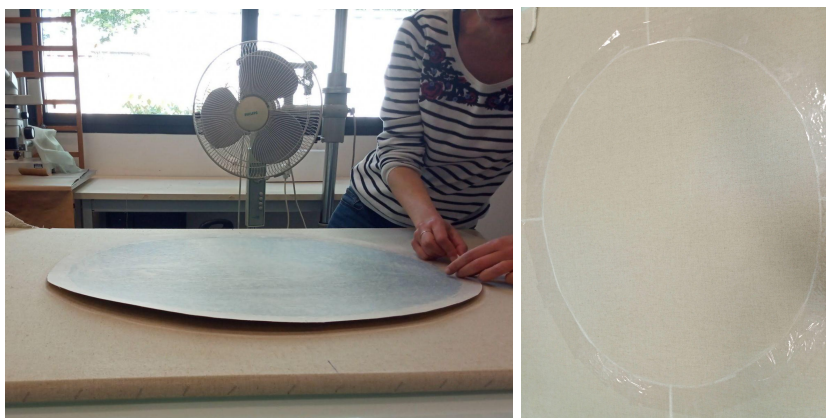


Décartonnage et remise à tirant .

Vérification de l'état de surface puis pose d'un nouveau cartonnage : Bolloré 12 mg/m<sup>2</sup> puis papier sulfurisé.



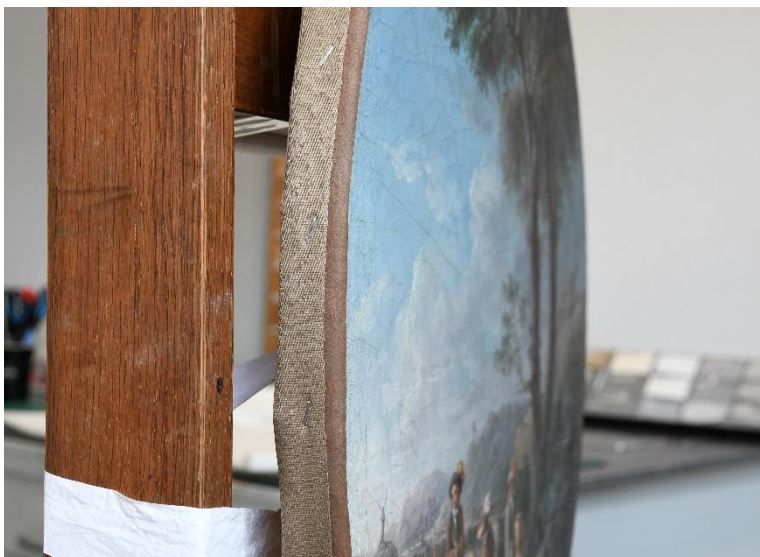
Rentoilage à la colle de pâte avec une toile mixte décatie au préalable sur un bâti en aluminium. L'œuvre est réchauffée avec un fer afin de reprendre les déformations.



## VI – Remontage et interventions sur le châssis

Le châssis reçoit une couche protectrice de cire teintée. Il est ensuite remonté avec ses clés.

Un bordage en papier Bolloré® teinté est appliqué à la colle de pâte. Un galon à chevron est agrafé sur le pourtour et au revers.





# INTERVENTIONS SUR LA COUCHE PICTURALE

## I – Vernissage

Un vernis dammar à 20% dans 40% de Shellsol A et 60% de Shellsol D40 a été appliqué sur le tableau le 27 octobre 2023 par Claudia Sindaco.

## II – Masticage

Des mastics gris clairs de Modostuc® ont été apposés dans les lacunes en novembre 2023 par Arthur Viala.



*état après vernissage et masticage*

## III – Retouches

Des retouches illusionnistes aux Gamblin® avec ajout de Laropal® A81 ont été réalisées sur les déplacements, mastics et usures principales. Cette opération est terminée en septembre 2024 par Arthur Viala.



L'œuvre souffrait de craquelures en cuvette et de multiples altérations de la couche picturale. Le traitement réalisé à l'Inp lui a permis de retrouver une planéité et une harmonie visuelle.





***Œuvre après restauration***