

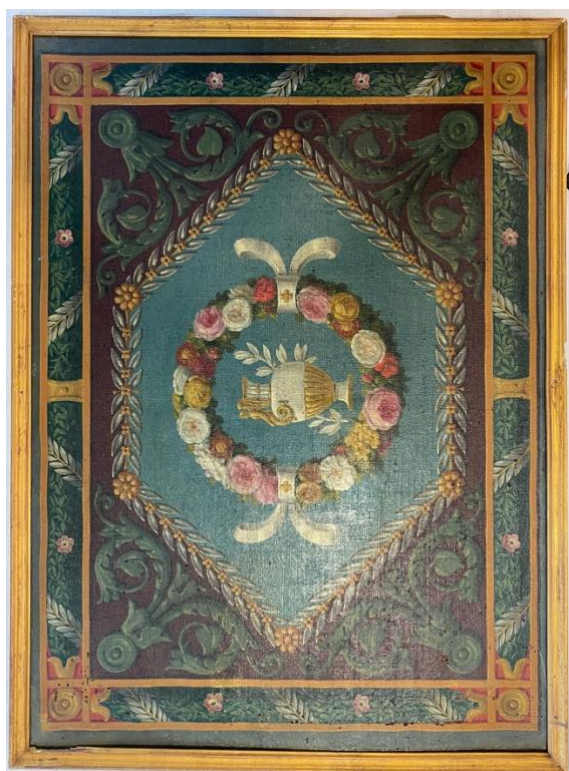
Musée :	Mobilier National
Date d'examen et durée :	26 juin 2022
Etudiant Restaurateur :	Alexie Lantenois
Enseignant Restaurateur :	Jean François Hulot Amalia Rama
Condition d'examen :	Atelier INP, table d'examen, lumière naturelle et lampe UV

Rapport d'intervention :

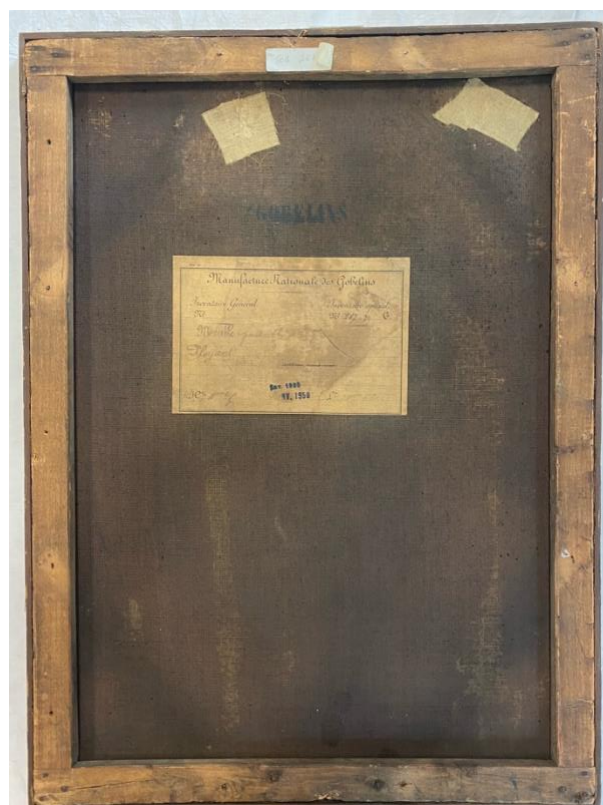
N°Inventaire :	GOB267-7 (G)
Auteur :	Jacques Louis de Saint Ange
Titre :	Modèle pour fond de pliant
Date :	XIXe (1 ^{er} moitié 1811-1844)
Technique :	Peinture à l'huile sur toile
Dimensions : (Hauteur/Largeur)	45x61,5 sans cadre (cm) 47x64 (cm) (avec cadre)

Photographies avant intervention

Face :

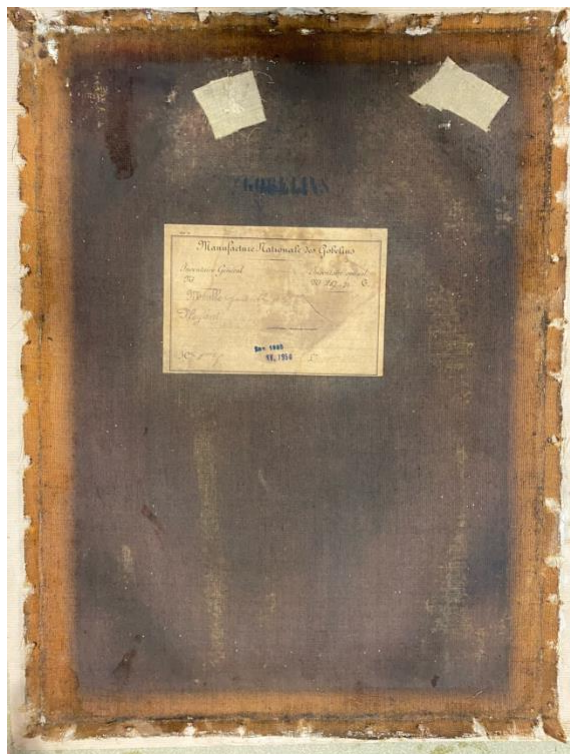


Revers :

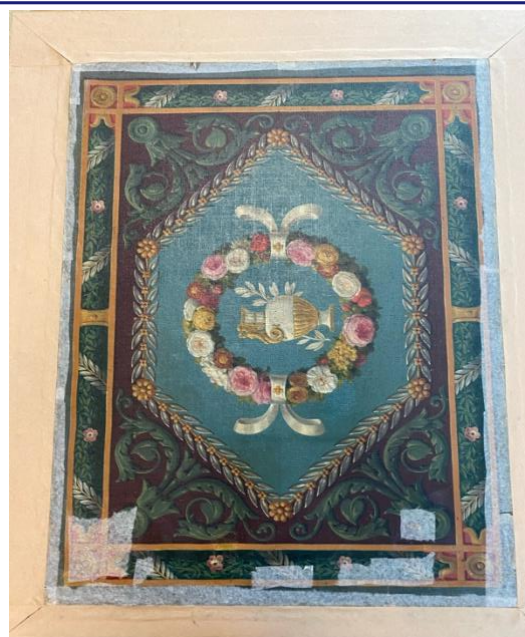


Détails :

Décadrement et Démontage de la toile de son châssis.
Dépoussiérage du revers.



Pose de papiers de chanvre à la Tylose ® sur les zones fragilisées et les 4 arrêtes. Remise à plat des bords légèrement humidifiés avec une spatule chauffante.
Mise sous tirants pour rétablir la planéité et résorber les déformations. Préfixage par la face avec de la colle d'esturgeon à 3,5 %.



Cartonnage : protection de la face avec un papier de chanvre et un papier bolloré épais encollé à la colle de pâte. Après avoir retourné et mis sous tirant l'œuvre du côté revers : Enlèvement de l'étiquette en l'humidifiant à la méthylcellulose. Retrait des anciennes pièces.



Nettoyage du revers avec un gel aqueux.



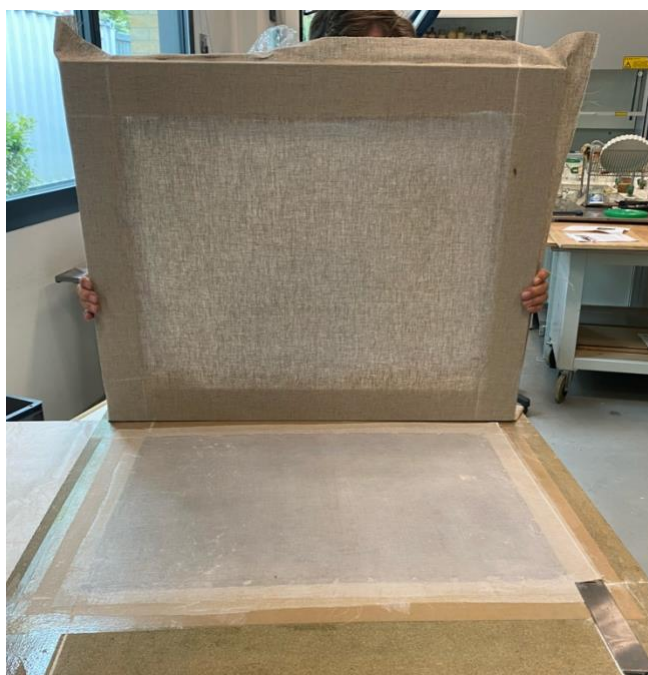
Refixage à la colle d'esturgeon à 5 % par le revers. Pose d'une gaz à la colle de pâte.



Pose d'un intissé au Plextol épaissi à la méthylcellulose.



Doublage avec une toile en polyester au plextol épaissi à la méthylcellulose



Décartonnage. Le châssis est trop fragile pour être utilisé.
Préconisation : ajout de deux écharpes pour une meilleure stabilité.
L'œuvre reste fixé sur la planche en attente.

