

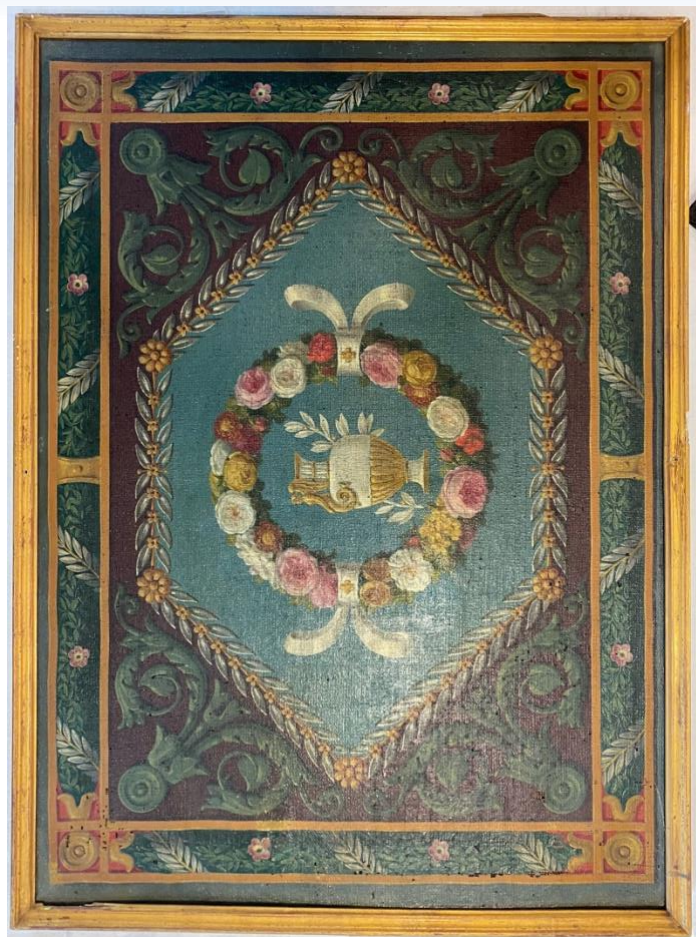
Musée :	Mobilier National
Date d'examen :	28 juin 2022
Etudiant Restaurateur :	Alexie Lantenois
Enseignant Restaurateur :	Jean-François Hulot – Amalia Rama
Condition d'examen :	Atelier Inp, table d'examen, lumière naturelle et lampe UV

## Constat d'Etat

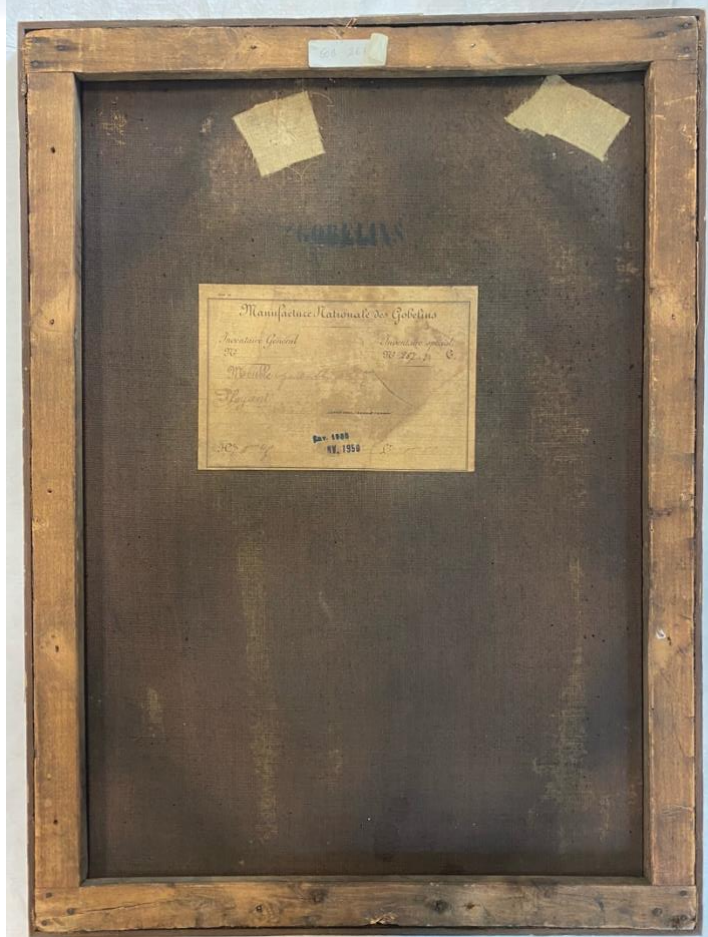
N°Inventaire :	GOB267-7 (G)
Auteur :	Jacques-Louis de Saint Ange
Titre :	Modèle pour fond de pliant.
Date :	XIXe (1er moitié 1811-1844)
Technique :	Peinture à l'huile sur toile encadrée
Dimensions :	45x61,5 (sans cadre) (cm) 47 X 64 (cm) (avec cadre)

### Photographies

Face :

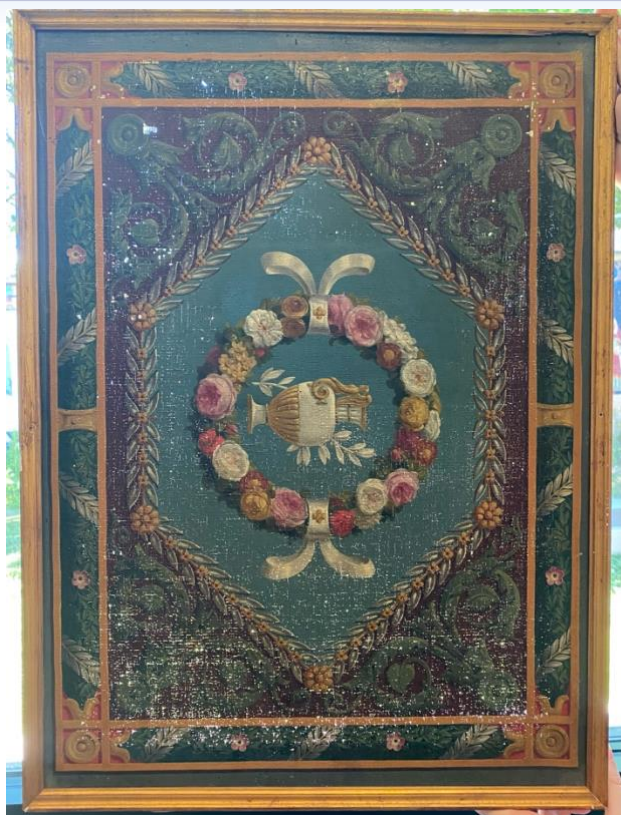


Revers :

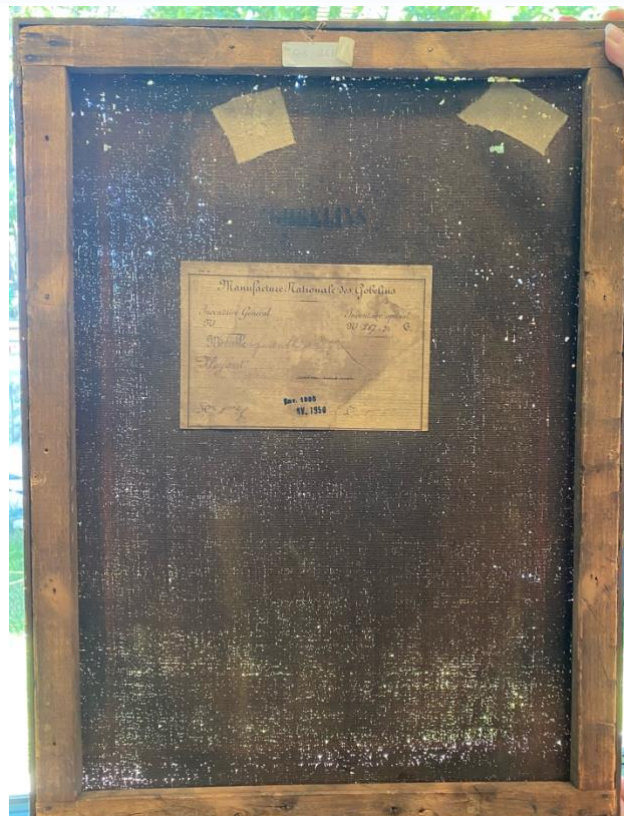




Lumière transmise Face :



Lumière transmise Revers:



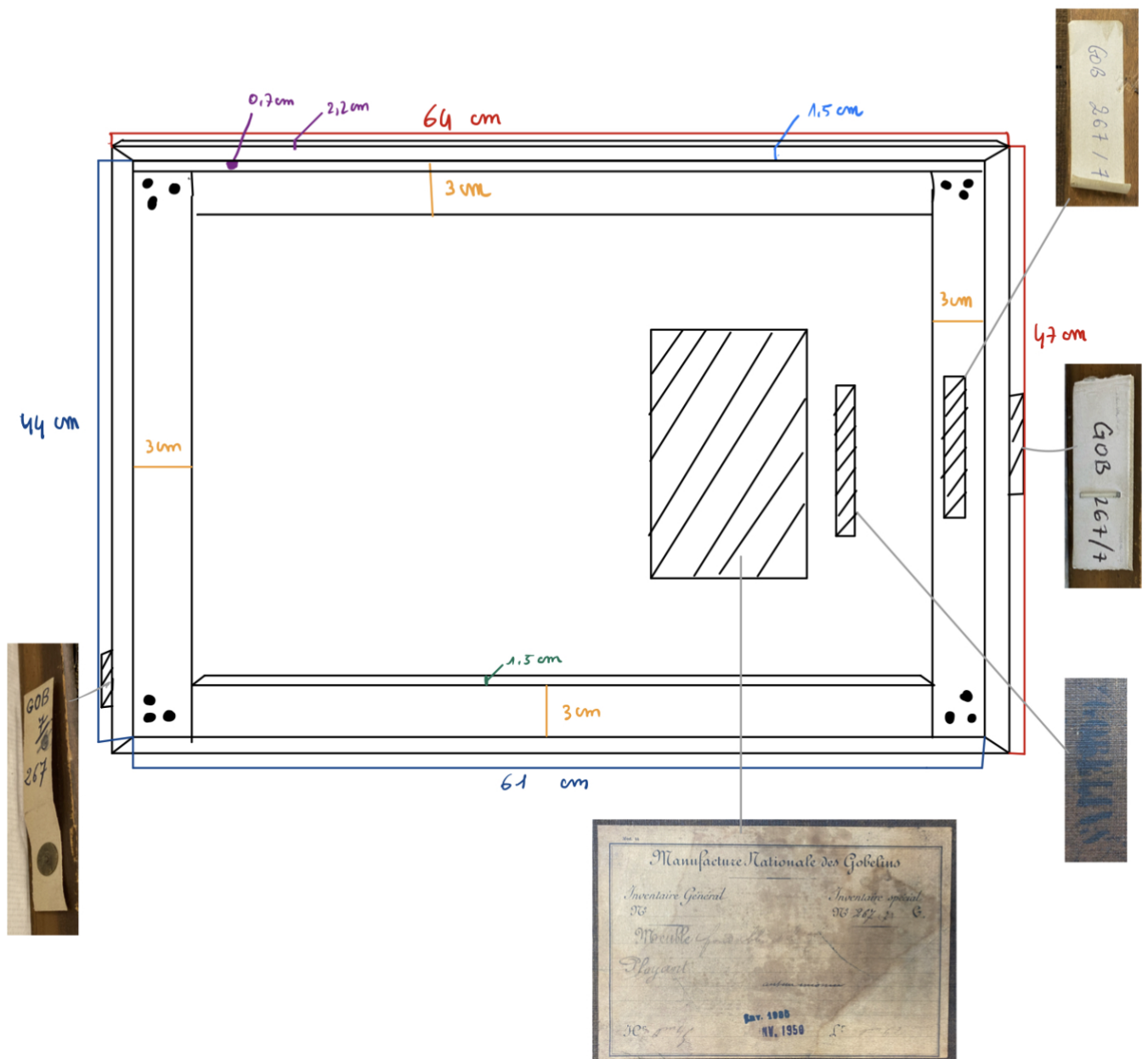
Lumière rasante:



UV :



Dimensions détaillées: (cm)





## Matériaux Constitutifs

### Support

#### Encadrement

Description :	<p>Cadre doré, fixé à l'œuvre avec des clous sur les montant.</p> <p>Bol rouge en fond, champ peint en jaune.</p> <p>Moulure en stuck sur baguette de bois .</p> <p>Dimension : 47 x64x1,5 (cm) / épaisseur : 2,2 cm ( extérieur) et 0,7 ( intérieur)</p> <p>Feuillure : 1x1,5 cm</p>
---------------	---

#### Détails photographiques :



#### Châssis

Description générale :	Châssis fixe de format rectangulaire, cloué au angles par 3 clous
------------------------	---

Nature matériaux :	Feuillus
--------------------	----------

Assemblage et système de maintien :	À mi-bois cloué dans les angles.
-------------------------------------	----------------------------------




Dimensions montants et traverses (Largeur/épaisseur)	3 cm de largeur et 1,5 d'épaisseur.
--	-------------------------------------

Trace d'outils, étiquettes et inscriptions :	4 étiquettes et un tampon( CF dimensions détaillées)
--	--


#### Détails photographiques :



### Toile originale

Description générale : (Toile visible au revers, coutures, bords coupés, guirlandes de tension)	Toile visible au revers. Montage par clouage sur chant Montage semble original, guirlandes de tension en accord avec le placement des semences.
Nature des Fibres :	Fibres libériennes
Tissage :	Tissage mécanique tres ouvert et irrégulier. Fils épaisseur irrégulière. Présence de Noeuds.
Armure, contexture, sens chaîne/trame :	Armure toile Contexture : 9x11 (horizontal/vertical)
Étiquettes, inscriptions, tampons, pièces originales :	Une étiquette centre dextre ( Manufacture des Gobelins, inventaire spécial N°267/7 G., Meuble fond bleu et brun ployant, « dossier de causeuse ») au crayon. Deux tampons sur l'étiquette : Inv 1936 – Inv 1950 « Gobelin » pochoir sur la toile.
Détails photographiques :	  

### Tranches

Visible :	Non, visible après décadrage
Mode de fixation de la toile sur châssis, régularité, espacement :	Cloué de manière irrégulière en espacement et en nombre.
Présence de préparation ou de peinture :	Suite composition.
Détails photographiques :	

## Couche Picturale

### Préparation

Visible ou perceptible : Non visible

### Dessin Préparatoire

Visible  
( Laissé en réserve, visible à l'oeil nu, en lumière directe, au IR ) : Non

### Couches Colorées

Caractéristiques générales  
(Rapide ou élaborée, différence selon les zones de couleurs...) : Glacis et ombrages.  
Fond Opaque.  
Technique élaborée.

Nature des liants, du broyage et des pigments : Peinture à l'huile

Descriptions iconographiques : Motifs décoratifs et ornementaux,  
Fond bleu, hexagone avec un vase au centre, décoré d'une couronne de fleurs.  
Encadrement de rinceaux sur fond marron.  
Bordure de feuille verte.

Détails photographiques :



### Histoire matérielle

Descriptions : : Pendant GOB 267 009. Sur le site du MOB, autre authentification peint par Laurent et Fragonard. « Modèle pour garniture de siège » – XIXe siècle, 1er moitié ( 1811-1844).  
Même cadre, même dimension. Même motif sauf casque et frise décorative extérieure.  
Meuble exécuté pour le salon de la paix aux Tuileries, comme pour l'œuvre traitée ici.

Détails photographiques :



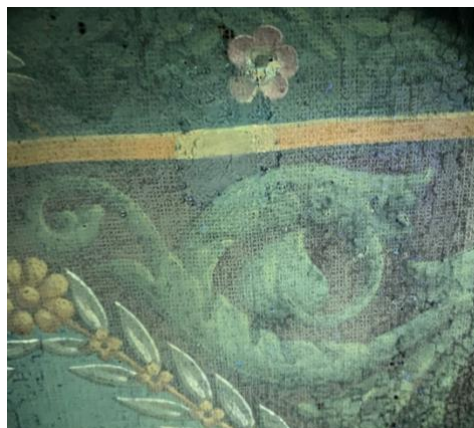


## Vernis

Description :  
(visible oeil nu, UV, sélectif, régulier, teinté) :

Détails photographiques :

Vernis épais, brillant et irrégulier.  
Brillant, visible œil nu et UV

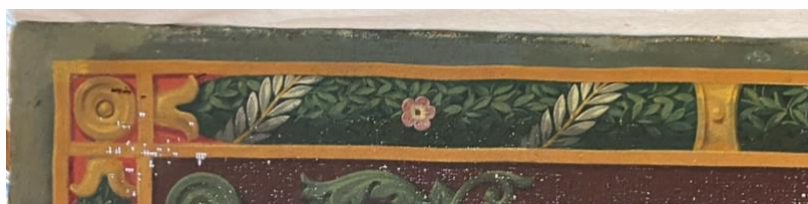


## Modification de l'état original

Traces d'anciennes interventions ou protections d'urgences :

Détails photographiques:

2 pièces au revers : toile de coton oxydée et mastic huileux.  
Repeint sur les bords, recouvrant des lacunes sans mastics et débordant sur le châssis.  
Deux repeints à la face relatif au deux pièces du revers.



## Altérations :

### Support

### Châssis

Description et localisation:

Encrassement et empoussièrément généralisé.  
Trace de clous et clous sur les tout les montant.  
Manque de bois montant centre senestre, faiblesse sur un noeud au niveau du coin bas senestre.  
Fente senestre haut.

Détails photographiques :



### Toile originale

Description et localisation:

Revers : encrassement et empoussièrément. Tâches et races de colle visible UV.  
Face : étiquette au revers provoque deformation  
Fragilité générale de la toile, oxydation provoquant une perte de cohésion entre la couche picturale et la toile.  
Fragilité de la toile dans les arêtes.  
Lacunes de toiles et déchirures.  
Chants : bords et arêtes à la limite de la rupture avec quelques semences manquantes.  
Inégalité clouage.

Détails photographiques :





### Encadrement

Description :

Empoussièrement et encrassement.  
Lacunes de sticks. Fente et trou de clous, montrant bas centre. Trou haut centre.  
Lacunes de bois montant dextre haut. Tâches brunes.

Détails photographiques toile  
suite :

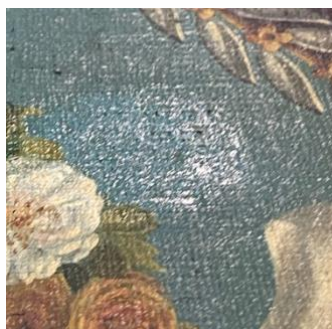
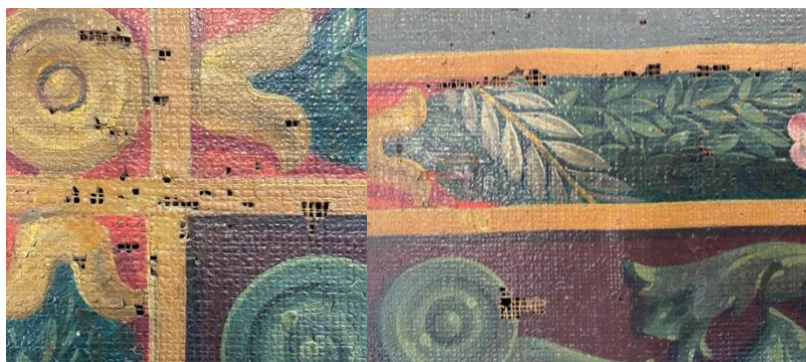


### Couches colorées

Description et localisation:

Encrassement et empoussièrement généralisé.  
Très grand défaut de cohésion de la couche picturale avec le support toile.  
De nombreuses lacunes généralisés au. Niveau des ouvertures du tissage de la toile.  
Soulèvements et craquelures.  
Zones de repeints ( en accord avec les pièces du revers). Trace de colle ou repeint visible à l'oeil nu. Repeint sur les bords et coin avec du vernis par dessus. Peinture débordante sur châssis au niveau des lacunes de toiles.  
Vernis irrégulier et épais.

Détails photographiques :





## Conclusion

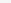
Etat de conservation de l'œuvre : (Synthèse, Hiérarchisation des altérations)	<p>Toile mauvais état structurel : lacunes, déchirures, oxydation, provoquant une grande fragilité qui engendre un défaut de cohésion entre la toile et la couche picturale</p> <ul style="list-style-type: none"> <li>➔ Etat structurel globalement mauvais.</li> <li>➔ Mauvaise cohésion de la couche picturale, perte de matière évolutive.</li> </ul>
Etat de présentation :	Non satisfaisant : empoussièrement et encrassement généralisé qui induise une mauvaise appréhension de l'œuvre.


## Relevé



91 points

deformation

 Zonas de Peones Principales

 tâche de colle

**Soulovenat**



### Proposition d'intervention

Problématiques principales :	<p>Toile oxydée, risque de rupture sur les arêtes. Perte de cohésion de la couche picturale Perte de matières</p>
Interventions possibles : (Bibliographie, contraintes spécifiques, argumentaire, justification des différentes propositions)	<p><b>SUPPORT :</b> Rétablir état de présentation satisfaisant Stabiliser les contraintes et permettre montage par la face. Rétablir une bonne cohésion de la couche picturale.</p> <ul style="list-style-type: none"> <li>- Protection face,</li> <li>- démontage châssis,</li> <li>- nettoyage revers,</li> <li>- Refixage par la face et par le revers.</li> <li>- enlever et renforcer les pièces,</li> <li>- rentoilage ou doublage.</li> <li>- Nettoyage et consolidation du châssis</li> <li>- Nettoyage du cadre.</li> </ul> <p><b>COUCHE PICTURALE :</b> Dépoussiérage et nettoyage de la face. Légère retouches, pose d'un vernis mat de protection.</p>