

Musée :	Mobilier National
Date d'examen et durée :	6 janvier 2022
Etudiant Restaurateur :	Alexie Lantenois
Enseignant Restaurateur :	Jean François Hulot
Condition d'examen :	Atelier INP, table d'examen, lumière naturelle et lampe UV

Rapport d'intervention :

N°Inventaire :	GOB256-11
Auteur :	Laurent et Fragonard
Titre :	Modèle pour dossier de Causeuse
Date :	XIXe (1 ^{er} moitié 1811-1844)
Technique :	Peinture à l'huile sur toile
Dimensions : (Hauteur/Largeur)	56,7x80 (cm)

Photographies avant intervention

Face :



Revers :



Détails :

Démontage de la toile de son châssis. Dépoussiérage du revers.



Pose de papiers de chanvre à la Tylose ® sur les zones fragilisées et les 4 arrêtes.



Remise à plat des bords légèrement humidifiés avec une spatule chauffante.

Mise sous tirants pour rétablir la planéité et résorber les déformations.



Cartonnage : protection de la face avec un papier bolloré fin et un papier bolloré épais encollé à la colle de pâte.



Après avoir retourné et mis sous tirant l'œuvre du côté revers :
Enlèvement de l'étiquette en l'humidifiant à la méthylcellulose.



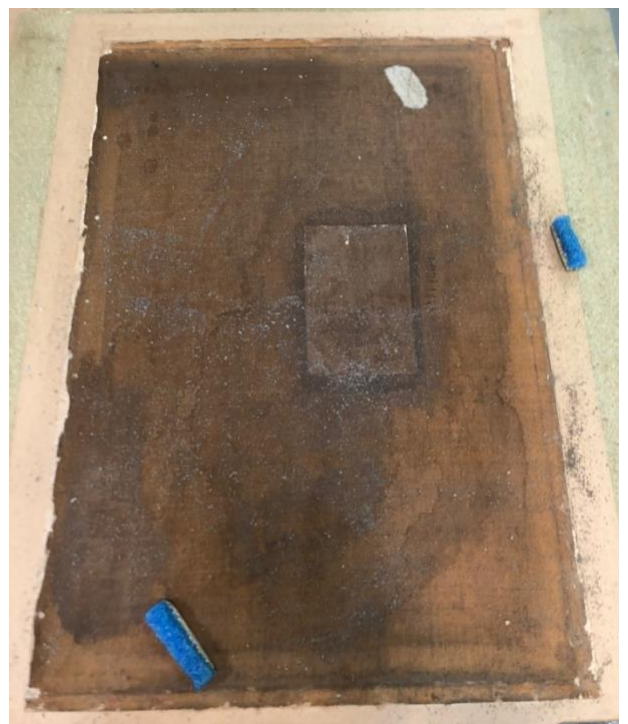
Enlèvement des anciennes pièces au revers



Dépoussiérage du revers avec aspiration.



Décrassage en surface du revers avec une éponge gomme



Nettoyage du châssis.



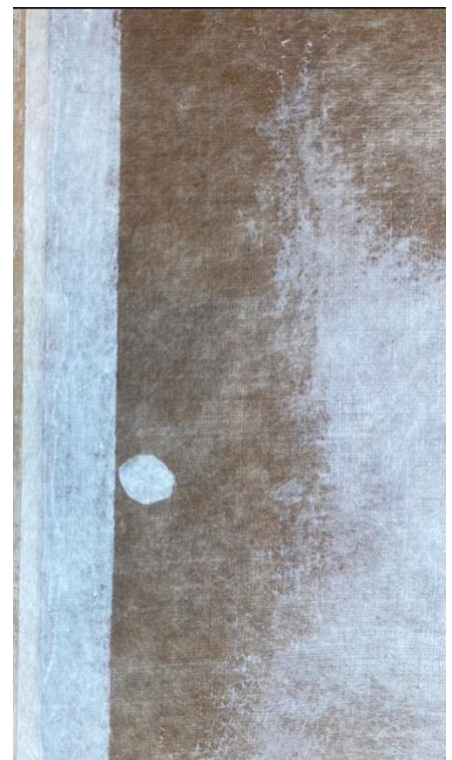
Nettoyage du revers avec un gel acqueux.



Incrustations de toile collées à la PVA dans les grosses lacunes et sur le bord bas.



Pose d'un intissé collé au plexol épaissie à la méthylcellulose. Renfort intissé sur les incrustations. Pose de bande de tension avec une toile polyester.



Décartonnage et décrassage de la couche picturale avec un éponge humide.

Ajout d'une écharpe pour pouvoir monter la toile de façon provisoire. Le châssis restant voilé, Un nouveau châssis est commandé.



Doublage aveugle : une toile mixte (lin/polyester) est tendue sur le châssis.

Remontage provisoire de la toile et masticage d'un niveau des incrustations.



Pose d'un dos protecteur : Bande de mousse polyéthylène entourée de papier kraft pour une mise en ton collées sur le châssis avec du scotch double face. Dos en polycarbonate visé par deux vis et deux rondelles sur les montants verticales et trois vis et rondelles sur les montants horizontales. Languette de préhension centre montant vertical dextre.

