

Musée :	MOBILIER NATIONAL
Date d'examen :	27/06/2022
Étudiant Restaurateur :	Maylis de Chevigny
Enseignant Restaurateur :	Jean François Hulot
Condition d'examen :	En atelier

Identification

N°Inventaire :	GOB 256/18
Auteur :	
Titre :	Meuble fond gris siège de chaise
Date :	1 ^{ère} moitié du XIX ^{ème} siècle (1811-1844)
Technique :	Peinture à l'huile sur toile
Dimensions :	Hauteur :61 cm Largeur : 51,5 cm

Photographies

Face :

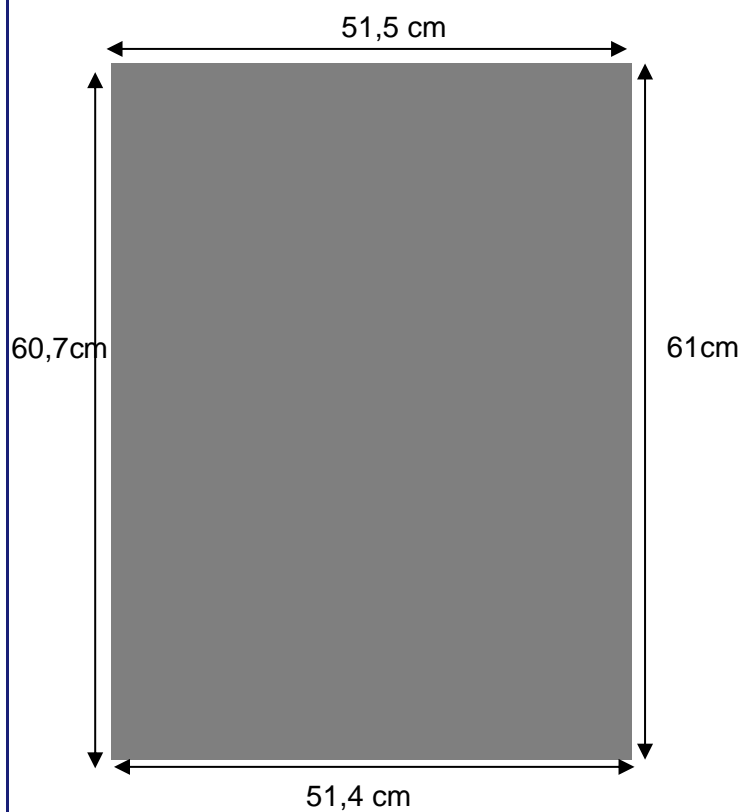


Revers :

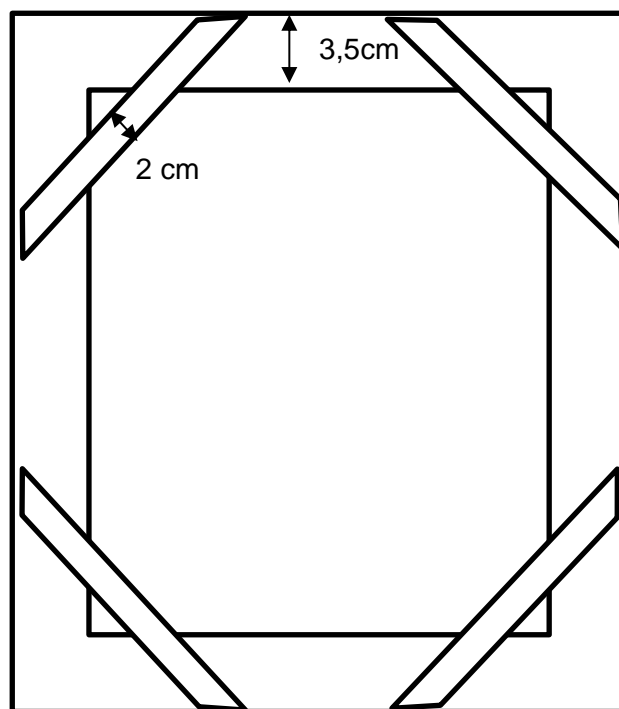


Dimensions détaillées: (cm)

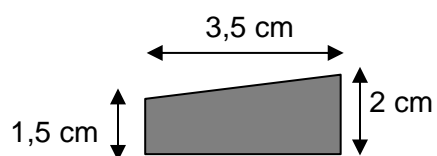
Face :



Revers :



Section Montants :




Constat d'état :

Support

Châssis

Constitution du châssis :	Châssis rectangulaire fixe, essence de bois de résineux, assemblage à mi-bois cloués par quatre clous Montants chanfreinés Écharpes dans les quatre coins, clouées par deux clous de chaque côté
Inscriptions/ pièces rapportées :	Étiquette montant inférieur avec le numéro d'inventaire.
Altérations :	crasse

Toile

Nature de la toile :	Fibre libérienne, armure toile, tissage mécanique régulier contexture 13fil/cm dans les deux sens, épaisseur moyenne, peu serré .
Pièces ajoutées :	Étiquette de la manufacture des gobelins collée au revers, tampon gobelin à l'encre sur la toile 
Altérations :	Encrassement, légères déformations accidentelles, bords abimés, colle de l'étiquette largement débordante. Manque de tension

Chants

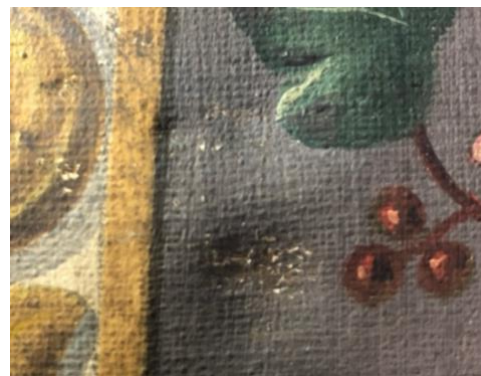
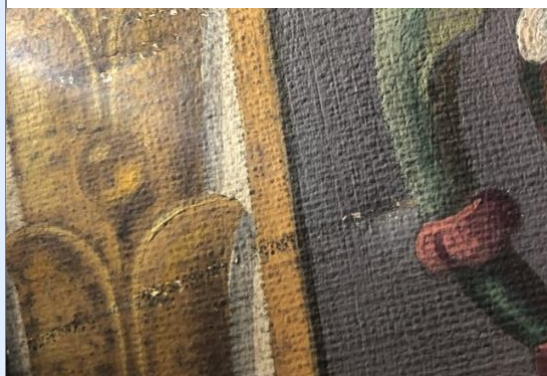
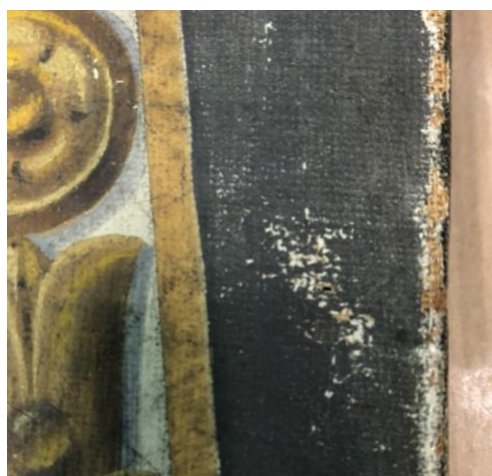
Chants visibles, semences régulières, préparation visible et couche colorée.
Étiquettes chant senestre et dextre punaisé et agrafée

Couche picturale

Préparation :	Visible dans les usures (blanche)
Couche colorée :	Pâte/demi pâte + glacis, huile matte, Inscription dans le coin (supérieur dextre)

Altération :

Crasse
Soulèvements sur les arrêtes
Usures et griffures
Coulures



Conclusion : diagnostic et proposition d'intervention

Diagnostic :

L'état structurel de l'œuvre est globalement stable.
Les usures des arrêtes qui rendent sensibles le système de mise en tension sur le châssis sont des altérations évolutives, elles risquent de s'aggraver avec le temps si aucune intervention n'est envisagée

Proposition d'intervention :

Le tableau sera démonté pour permettre une remise dans le plan, le retrait de l'étiquette, et une restauration des ruptures de la toile et affaiblissement (arrêtes abimées). Le renfort des zones fragiles sera fait localement (bandes de tension) car le reste de la toile est suffisamment stable, elle ne nécessite pas de doublage.
Le châssis d'origine sera conservé.

Rapport d'intervention :

Support

Châssis

Démontage : On retire les semences avec un tournevis et une pince

Nettoyage : Lavage à l'eau tiède et éponge,

Toile

Protection et démontage: Refixage des arrêtes à la colle d'esturgeon à 4%
Pose de papiers de protection sur les bords du tableau (papier de chanvre tylose2%)
Démontage, remise à plat des bords (humidité et chaleur)

Mise sous tirants : Tirants en papier kraft pour étendre légèrement la toile et rétablir sa planéité



Cartonnage : Pose de papier Bolloré 13g puis 25g avec un mélange de colle de pâte et tylose (50/50)



Retournement de la toile :

Découpe des tirants et maintien de la toile revers visible par de nouveaux tirants

Retrait de l'étiquette :

Humidification de l'étiquette au revers pour la décoller. Doublage de l'étiquette avec un intissé de polyester.



Nettoyage du revers :

Nettoyage humide des traces de collage de l'étiquette et de la crasse avec un gel aqueux (tylose à 4%)
Rinçage et séchage sous poids



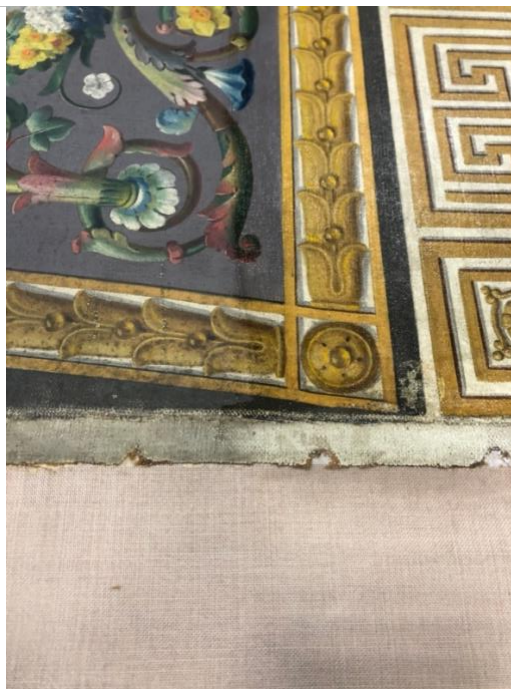
Bandes de tension :

Pose de bande de renfort en intissé sur les bord avec du plextol B500 et Tylose (50/50).
Pose de bandes de tension en toile de polyester préencollée au plextol dilué, thermocollées à la Beva film.



Décartonnage :

La toile est libérée des tirants, retournée et attachée au fond provisoirement avec des agrafes.
Humidification du cartonnage et retrait. Le rinçage de la colle a permis un premier décrassage



Remontage :

Remise en tension de la toile sur son châssis avec des agrafes

Finitions :

agrafage du surplus de bande de tension sur l'arrière du châssis, étiquette mise dans une pochette en mylar et attachée au châssis avec un fil de nylon.

Résultat :

Vue d'ensemble face et revers après intervention

