

# RAPPORT D'ETUDE ET DE TRAITEMENT

## Plâtres de l'Hôtel de Ville de Paris

### IDENTIFICATION :

N° d'inventaire : COA – DBAS.658

Personnage représenté : Lancret

Sculpteur/Artiste : Truphème

Intervenante : Maëlle Rialland

### PHOTOGRAPHIES AVANT TRAITEMENT



Vue de face avant traitement



Vue côté dextre avant traitement



Vue côté senestre avant traitement



Vue de dos avant traitement



Vue de dessous avant traitement



Vue de dessus avant traitement

## MATÉRIAUX, ETUDE ET MISE EN ŒUVRE :

				Commentaires
<b>MATÉRIAUX</b>	PLÂTRE	Plâtre simple	/	/
	PLÂTRE (au revers de la sculpture)	Plâtre simple	/	Nombre de couches : ?
	MÉTAL	Armature : non	Système d'assemblage	Pas d'armature, mais système d'assemblage dont l'extrémité

				métallique est visible à l'arrière.  Autre : clou fixant le numéro d'inventaire
	BOIS	/	/	/
	ÉTIQUETTE	Cartonnée	/	Fixée avec un clou
	REVÊTEMENT	Badigeon ocre	/	/
<b>TECHNIQUE DE MOULAGE</b>	<b>NOMBRE D'ÉLÉMENTS</b>	2 (niche et personnage)		
	<b>PARTIES ASSEMBLÉES ou ABATTIS</b>	2		
	<b>BON CREUX</b>	Niche		
	<b>CREUX PERDU</b>	Personnage		
	<b>ASSEMBLAGE (des éléments)</b>	Oui (système d'assemblage en métal)		
<b>PRÉSENTATION SYSTÈME D'ACCROCHAGE</b>	/	Un trou de 9 mm de diamètre au sommet de la niche percé probablement au moment de la mise en œuvre devait servir à y passer un crochet métallique pour l'accrochage de l'œuvre.		

## ALTÉRATIONS STRUCTURELLES :

<u>Métaux</u>		Altérations	Commentaire
Métal identifié	Localisation	Corrosion (degré de 0 à 5)	
Ferreux	Clou d'accrochage de l'étiquette	1	
	Armature interne : extrémité visible à l'arrière de la niche	2	

## Plâtre

Altérations	Quantité	Description
Épaufrures	30 à 35	Surtout sur les arêtes et faces latérales de la niche et sur le dessous
Cassures	0	/
Fragments instables	0	/
Fissures	0	/
Alvéolisation (%)	0	/
Pulvérulence (%)	0	/

## ALTERATIONS DE SURFACE :

Altérations	Localisation	Description
Empoussièrement	Au revers	Plus important en partie basse
Encrassement	Ensemble	Grisâtre, plus important sur le dessus de la niche, sur l'entablement bas et sur le personnage
Moisissures	Sur la face, personnage	Non actives
Lacunes de polychromie en %	1 %	/
Soulèvements de polychromie, évolutif ou pas ?	/	/
Tâche de corrosion	A l'arrière	Au niveau de l'armature/ système d'assemblage interne qui ressort très légèrement
Épaufrures	Arêtes, face senestre et sommet de la niche, entablement haut et bas, genou dextre du personnage, dessous.	Dimensions comprises entre 1 et 14mm
Taches	/	/

Marquage	/	/
Griffures	Dessous	Irrégulières
Coulure	/	/
Traces d'usure	/	/
Autre	Face, partie basse	Clou de fixation de l'étiquette cartonnée
<b>État de l'étiquette</b>	Face partie basse	Très bon état

## INTERVENTIONS ANTÉRIEURES :

STRUCTURE			SURFACE		
	Localisation	Commentaires		Localisation	Commentaires
Anciens collages	/	/	Nettoyage	Ensemble	Dépoussiérage
Comblements	/	/	Suppression polychromie	/	/
Consolidations	/	/	Application de peinture	/	/
Autre	/	/	Autre	/	/

## ETAT DE CONSERVATION :

**Bon**

Moyen

Mauvais

Évolutif ? Non

État de présentation : encrassement, moisissures et surface non homogène.

## PROPOSITION DE TRAITEMENT :

L'œuvre étant encrassée dans son ensemble, un nettoyage de sa surface est requis pour retrouver une certaine lisibilité des volumes.

Le clou qui fixe l'étiquette s'est légèrement oxydé et cette étiquette gêne la lisibilité de l'œuvre. Nous préconisons donc de les enlever tous les deux.

## TRAITEMENT :

### Traitement de surface :

- Dépoussiérage :

Un dépoussiérage de l'ensemble de l'œuvre a été entrepris à l'aide d'un micro-aspirateur et d'un pinceau à poils longs et souples.

- Nous avons tenté d'enlever le clou qui fixe l'étiquette avec une pince mais, très fragilisé, celui-ci a cassé tout de suite. Un fragment demeure donc dans l'œuvre mais n'a pas gêné le nettoyage. Suite à cette opération, l'étiquette en carton rigide et très cassante s'est rompue quand nous avons essayé de la soulever pour la mettre de côté.

- Nettoyage :

Afin de désencrasser la surface de l'œuvre, nous avons procédé à un nettoyage au micro-sablage. Comme abrasif, nous avons utilisé du corindon à 9  $\mu\text{m}$  projeté à 0,7 bar avec un dosage de 0,5.



Test de nettoyage au microsablage

Avant et après nettoyage au microsablage



Pour le revers, très encrassé, des tests de nettoyage à la gomme staedtler ® , à la gomme Wishab ® et à la gomme Aka Wipe ® (hard) ont été réalisés. Ces trois essais se sont révélés peu efficaces, notamment sur la zone inférieure du revers, particulièrement encrassée. Un autre test de nettoyage au coton et à l'eau a été réalisé uniquement sur cette zone et s'est révélé efficace ; cette méthode de nettoyage a été appliquée au reste de cette zone inférieure très encrassée.



Vue de dos avant et après nettoyage à l'eau de la zone inférieure

Cependant, l'aspect très blanc du plâtre de cette zone après nettoyage, ainsi que la bande transversale non encrassée à mi-hauteur rendent l'aspect de surface du revers assez hétérogène. On procède donc à l'application d'un gel de Gellane ® à 4% dans l'eau sur l'ensemble de la surface sauf cette bande centrale propre. Cette tentative de nettoyage complémentaire ne donne pas un résultat aussi homogène que nous l'avions espéré mais redonne un peu d'unité au revers. Un nettoyage plus poussé pouvant potentiellement altérer le matériau, il a été convenu de s'en tenir là.

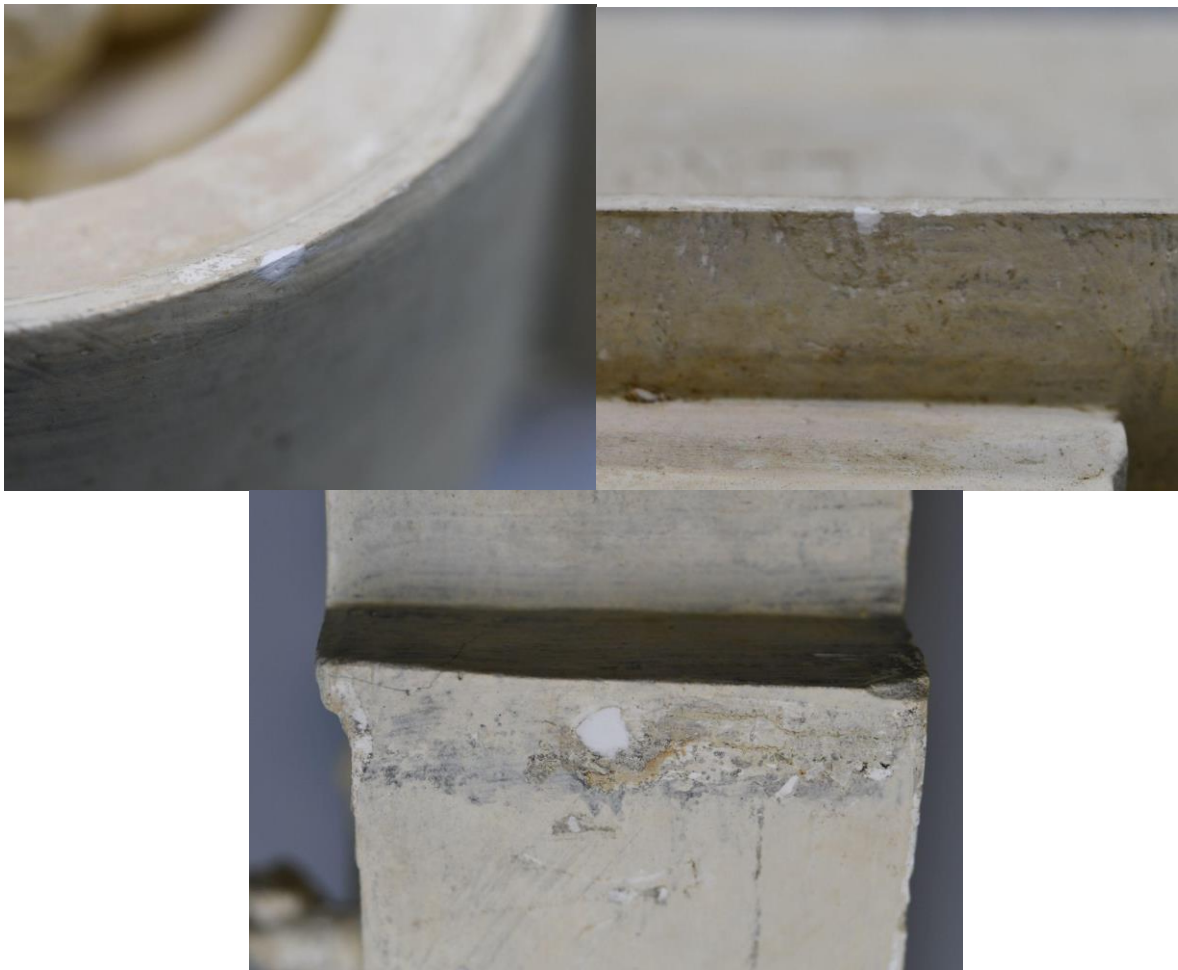


Vue de dos après nettoyage au gel de Gellane ®



- Comblements :

Nous avons comblé au Modostuc ® trois épaufrures avant de procéder à la retouche colorée.



Vues détaillées des comblements réalisés

- Retouches :

Après les comblements, nous avons procédé à des retouches à la peinture Gamblin ® sur les comblements que nous avons fait et sur les épaufrures afin de rendre une cohérence visuelle à l'œuvre.



Exemple de zone comblée avant et après l'intervention de retouche



Exemple de zone non comblée avant et après l'intervention de retouche

**PHOTOGRAPHIES APRÈS TRAITEMENT :**



Vue de face après traitement



Vue dextre après traitement



Vue senestre après traitement



Vue de dos après traitement



Vue de dessous après traitement



Vue de dessus après traitement