

**Rapport d'étude et de restauration d'une boîte en  
ivoire asiatique  
(Cat 1676)**



Diane Messenger

09/02/2023

## **I. IDENTIFICATION**

**Titre :** Sans titre

**Auteur :** Anonyme

**Origine :** Chine

**Datation :** inconnue

**Dénomination typologique :** boîte en ivoire asiatique

**Matériaux :** Ivoire

**Dimensions :** Di. : 6.5 ; Ha. : 3.1 cm

**Historique :** inconnu

**Lieu de conservation :** musée des Beaux-Arts de Dijon

**Responsable de l'oeuvre :** Catherine Tran

**N° d'inventaire :** Cat 1676

## **II. OBSERVATIONS GENERALES**

### 1. Description

Boîte hexagonale avec des motifs de fleurs sur chaque côté.

Présence de chauve-souris sur deux faces et de papillons sur les quatre autres faces du couvercle. Motifs de fleurs et de libellule sur le sommet du couvercle au centre avec une bordure de décor végétal. Chaque côté est ajouré par des motifs fins d'étoiles. Le dessus est ajouré par des motifs en croix. Les motifs sont en reliefs, peints avec des liseris d'or dans les creux. On retrouve du jaune, du vert, du rouge et du bleu.

Le couvercle s'imbrique dans le socle, hexagonal lui aussi. Sur le dessus il y a des motifs incisés. Il y a cinq chauves-souris peintes en bleu, violet, jaune, vert, rouge, avec des liserés dorés dans les creux et au centre un motif rouge.



## 2. Inscription, marque, étiquette

Présence de quatre marquages sur l'objet. Un marquage à l'encre sur le couvercle et le socle ainsi que deux étiquettes, elles aussi sur le socle et sur le couvercle.



## III. MATÉRIAU ETUDE ET MISE EN OEUVRE D'ORIGINE

### 1. Matériau

L'objet est réalisé en ivoire, la détermination exacte de l'origine de l'ivoire est difficile étant donné la finesse des parois très ajourées.

### 2. Mise en oeuvre, structure de l'oeuvre

Objet se présentant en deux éléments, un socle et un couvercle.

Le socle est constitué d'une seule pièce sculptée dans la masse de l'ivoire.

Le couvercle a été réalisé en deux parties, le pourtour du couvercle et le sommet de la partie supérieure plane. Ces éléments ont été assemblés avec un adhésif sensible à l'eau : colle végétale à base d'amidon ?

Présence de traces d'outils sur la boîte, telles que des micro-rayures d'abrasion. La boîte a dû être découpée, sculptée et percées puis peinte et réhaussée de peinture dorée.

### 3. Anciennes interventions

Présence d'un ancien collage qui jointait le couvercle et le socle de la boîte.

## **IV. ETAT DE CONSERVATION ET INTERVENTIONS ANTÉRIEURES**

### **A. ETAT DE L'IVOIRE**

#### 1. Introduction générale

L'objet est en bon état général, on remarque un fort encrassement.

#### 2. Altérations structurelles

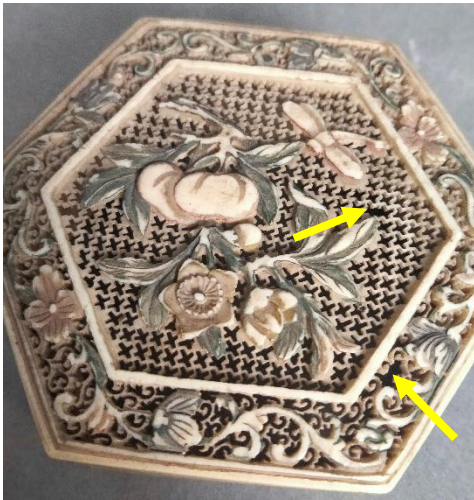
- Déformation du couvercle : celui-ci ne s'imbrique plus parfaitement dans le socle.



- Fentes : leur apparition est vraisemblablement due à la contrainte du collage renforcée par des variations dimensionnelles de l'ivoire provoquées par des changements hygrométriques. Ces déformations ont provoqué des fentes. Si l'objet reste conservé dans un environnement à la température et l'hygrométrie stable, ces fentes ne s'ouvriront pas davantage.



- Cassures : 2 cassures sur la zone ajourée au sommet du couvercle



- Partie supérieure du couvercle décollée.



## B. ETAT DE LA SURFACE

### 1. Altérations de surface

- Encrassement généralisé
- Usure de la polychromie et de la dorure : surtout sur les motifs du couvercle



- Jaunissement de l'ivoire



## V. INTERVENTION

- Des tests de nettoyage à l'eau déminéralisée, à l'eau ajustée (pH 6,5) et à la salive ont été réalisés. Chacune de ses techniques s'est avérée efficace pour nettoyer la surface.



- L'objet a été nettoyé avec un bâtonnet ouaté et une brosse douce imbibés d'eau ajustée au PH 6.5. Cette technique a l'avantage de ne laisser aucun résidu sur la surface.
- Collage du couvercle avec de la gélatine à 20% dans l'eau.
- Retrait de l'étiquette

**VI. PHOTO APRES INTERVENTION :**



