

DOSSIER DE TRAITEMENT

Identification de l'ouvrage

Auteur	ANDREAM LACUNAM
Titre	Epitomes Omnium Galeni Pergameniopo(...) Continetis.
Type d'ouvrage	Quatrième volume imprimé en latin.
Bibliothèque	Bibliothèque Interuniversitaire de l'Ecole de Médecine, Paris.
Cote	3283
Epoque ou date	1548
Dimensions	164 x 116 x 32 mm



Vue générale avant restauration.



Vue couverture en parchemin.



Vue du dos.

Description physique de l'objet

Description de la reliure

- Reliure est contemporaine de l'ouvrage en parchemin.
- La couture est réalisée sur 3 nerfs .

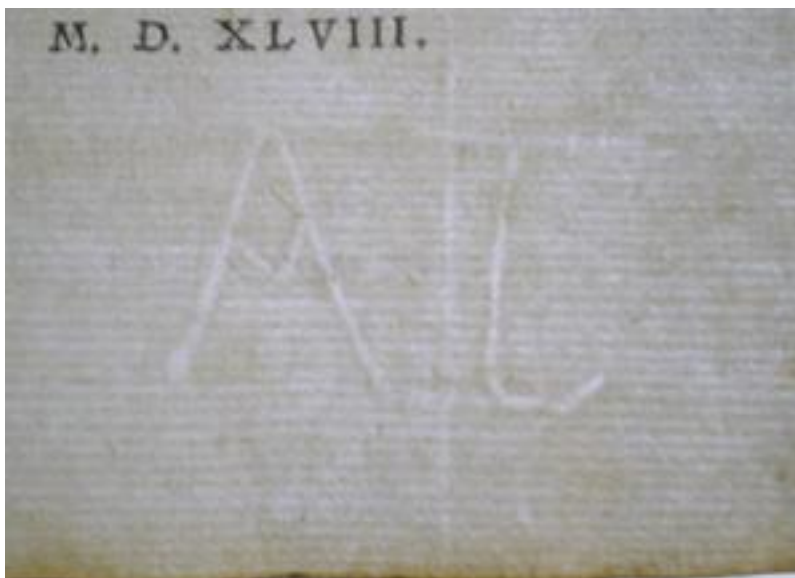


Couture sur doubles nerfs.

- Rattachement de la couverture au corps d'ouvrage par des lanières de couture et les âmes des tranchefiles.
- Les tranches sont sans décors.
- Les deux tranchefiles sont présentes. Elles sont en soie, pékinées (vert et jaune). L'âme des tranchefiles sont constituées de lanière de cuir blanc (tannage à l'alun).
- Aucun décor sur la reliure.

Description du corps d'ouvrage

- L'ouvrage est imprimé sur papier vergé (pâte chiffon) et est de format in-8°.
- Les pages de gardes sont des bi-folios blancs cousus en début et en fin d'ouvrage.
- Filigrane « AJ »



Filigrane.

- L'ouvrage contient des notes manuscrites et des signes d'appartenances : d'une part la cote de l'ouvrage « 33283 », et le tampon de la Bibliothèque de l'École de Médecine « Ecole de santé de Paris » sur la page de titre. Notes manuscrites, livre annoté et surligné à l'encre.



- Numérotation des pages en chiffres arabes de 1- 488.
- Illustrations : lettrines.

Constat d'état

L'ouvrage est consultable en l'état puisque la couture assure encore son rôle et l'état de dégradation du cuir des supports de coutures n'empêche pas toute manipulation.

Couverture

Le dos

Le parchemin peu souple.
Tâches noires d'oxydation.



- La couture Trois supports de couture fendus sur le plat supérieur.
- Les remplis Partiellement fendus en tête, queue, gouttière.
- Les plats Parchemin très lacunaire sur le plat supérieur, brûlures, idem sur le plat inférieur.

Corps d'ouvrage

- Les tranchefiles Elles sont encore présentes mais empoussiérées. Les tranchefiles se sont déplacées vers l'intérieur de la couverture (altération due à la technique de reliure souple en parchemin).



Tranchefile de tête à gauche et de queue à droite.

- Les tranches La tranche de tête présente un fort empoussièremment.



Tranche de tête à gauche et de gouttière à droite.

L'apprêt

Lacunaire, le dos est concave.

Les pages

Oxydation sur les tranches. Premières pages et gardes de fin partiellement détachées. Déchirures aux pages : page de titre, 121, 208, 268, 360 et 361.

Diagnostic

L'origine des altérations est à la fois chimique et mécanique. L'ouvrage a probablement été conservé dans un milieu sec qui a favorisé le dessèchement du parchemin. Une partie de la couverture a été brûlée. Une oxydation du parchemin s'est réalisée par contact avec des éléments métalliques. Des tâches d'oxydation se retrouvent également sur le papier du corps d'ouvrage.

Les altérations mécaniques, manipulation, stockage ont conduit à l'apparition, de pliures du papier dans les coins. Ces manipulations ont entraîné le détachement partiel des premiers feuillets.

Les tranchefiles sont partiellement détachées par la tension due à l'ouverture et la fermeture de la couverture. Cette tension entraîne également la rupture des supports de couture et des supports des tranchefiles.

Quant au manque d'apprêt, il est responsable d'une mauvaise cambrure du dos qui est fortement concave



Etat de la couture

Proposition de traitement

Traitement du bloc texte

Traitement à sec : Dépoussiérage, gommage des tranches et des premières pages à l'aide de gomme souple (Smoke sponge®).

Traitement aqueux : dépliage des pages pliées à l'aide d'eau et d'un pinceau. Si besoin consolidation des pliures par un papier japonais fin collé à l'amidon de riz.

Rattachement des feuilles partiellement détachées par des charnières en papier japonais possédant un grammage moyen, collées à l'amidon de riz..

Consolidation des déchirures avec un papier japonais de 9gr/m² collé à l'amidon de blé dilué.

Traitement de la reliure

Les tranchefiles vont être partiellement détachées, afin de corriger toutes les tensions et les dégradations dues au façonnage.

Reprise de l'apprêt en enlevant l'ancienne à l'aide d'un gel d'amidon de riz. Repose d'une nouvelle apprêt entre les nerfs en papier japonais.

Utilisation de demi « oreille » (patte de renfort) en parchemin rigide pour replacer la couverture au contact du corps d'ouvrage afin d'éviter une nouvelle sollicitation des bâtis des tranchefiles ainsi que des lanières de cuirs anciennes.

Traitement

Traitement de la reliure

- Un dépoussiérage des pages (les plus empoussiérées) et des tranches à été effectué à la smoke sponge® et à la brosse antistatique (Anti- static brush kinetronics).

- Une mise à plat des plis du corps d'ouvrage à été réalisée à l'aide de la spatule chauffante.

- L'ancienne apprêt qui ne jouait plus son rôle à été enlevée.

Une nouvelle apprêt à été réalisée avec deux couches de papier japonais 19gr/m² collée à l'amidon de riz dans les entres nerfs.

- Nous avons ensuite confectionné des demi oreilles en parchemin rigide, qui ont été fixé grâce à un bâti brodé de fil de lin n°40.

Le rattachement du corps d'ouvrage s'est effectué avec un fil de lin entourant le nerf central. Les fils passent dans une pastille de tywek® collée à l'amidon de riz. Le tout est renforcé par l'ajout de deux charnières en papier japonais 40gr/m² collées à l'amidon de riz.

Matériaux employés

Produit

Gomme souple en latex.

Papier japonais en fibre de Kozo, 9, 19 et 40gr/m²

Colle d'amidon de riz

Colle d'amidon de blé