

## Dossier de traitement pour un album photographique « Album des ruines de Paris » appartenant au musée Carnavalet

**Propriétaire :** Musée Carnavalet

**Contacts :** Françoise Reynaud ; Jean-Batiste Woloch  
[Francoise.Reynaud@paris.fr](mailto:Francoise.Reynaud@paris.fr) ; [Jean-Bastiste.Woloch@paris.fr](mailto:Jean-Bastiste.Woloch@paris.fr)

Direction des Affaires Culturelles  
 29, rue de Sévigné, 75003 Paris  
 Ligne directe: +33 1 44 59 58 42  
 Standard: +33 1 44 59 58 58  
 Fax: +33 1 44 59 58 10

**Restaurateur :** Pauline Duyck (spécialité Photo)

**Responsable d'enseignement :** Thierry Aubry

**Titre :** Album des ruines de Paris

**N° d'inventaire :** PH 19725 :

**Dimension :**

H : 15,8 cm

L : 20,4 cm

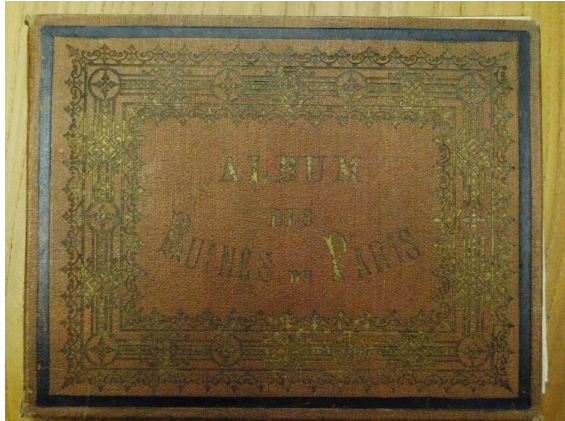

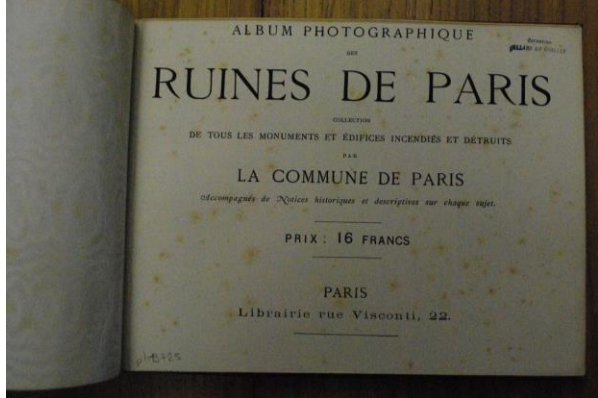


Ep : 1,5 cm

**Description sommaire**

L'album est une reliure d'éditeur couverte de toile percaline rouge ornée d'un décor à plaque (le métal doré est en partie absent) qui comporte 21 photographies sur papier albuminé collées en plein sur des feuilles de carton..

DÉGRADATION	TRAITEMENT	TEMPS
Le corps d'ouvrage est en partie déboîté et les cahiers sont en grande partie décousus. Il n'y a plus d'apprêtures visibles  Les mors sont fragilisés et en partie déchirés (mors supérieur) notamment sur les encoches de coiffes (mors supérieur et inférieur)	Couture de brochure des cahiers (les cahiers encore solidaires conserveront leur couture et si nécessaire, une « sur couture » sera effectuée pour les renforcer)	2h
	- réalisation d'une apprêtture en papier japonais d'environ 30 ; 40 g/m <sup>2</sup> en deux ou trois épaisseur pour solidariser le dos (collage avec de la colle d'amidon de riz).	1,5 h
	- pose d'un soufflet en papier japonais d'environ 40 g/m <sup>2</sup> pour solidariser le dos du corps d'ouvrage à la couverture (ré emboitage)	1h
	- pose de charnières en papier japonais d'environ 20 g/m <sup>2</sup> , collées avec de l'amidon de blé dilué, entre les garde contre collée et les garde volantes	0.5h
	- pose de bandes de renforts sur les mors	1h
	- réintégration esthétique (retouche) avec des peinture acryliques liquitex ou de l'aquarelle.	2h
	- réalisation d'un dossier de traitement	
<b>TOTAL</b>		<b>7 h</b>

Vues avant traitement

	
<p>Vue plat supérieur</p>	<p>Vue plat inférieur</p>
	
<p>Page de titre</p>	<p>Détail des dégradations, vue du plat inférieur : l'ouvrage est déboîté et retenu partiellement par la charnière retenant le bloc texte au plat supérieur</p>
	
<p>Détail des dégradations : ouvrage déboîté, vue d'une planche</p>	



Idem, on voit que la garde volante et la garde contre collée du plat inférieur sont désolidarisées du reste du corps d'ouvrage

# Traitement

## Corps d'ouvrage

- Le corps d'ouvrage, qui était en partie déboîté, a été démonté complètement.
- Le cahier qui n'était plus solidaire a été cousu et rattaché aux autres cahiers. Les coutures des cahiers ont été renforcées lorsque cela était nécessaire.
- Sur le dos, on a collé une apprêtature de papier japonais de 30 ou 40 g/m<sup>2</sup>. Trois épaisseurs ont été posées avec de la colle d'amidon de riz.
- Un soufflet en papier japonais de 40 g/m<sup>2</sup> a été collé par-dessus l'apprêtature afin de procéder au réemboîtage.
- Les gardes, empoussiérées, ont été nettoyées par gommage.

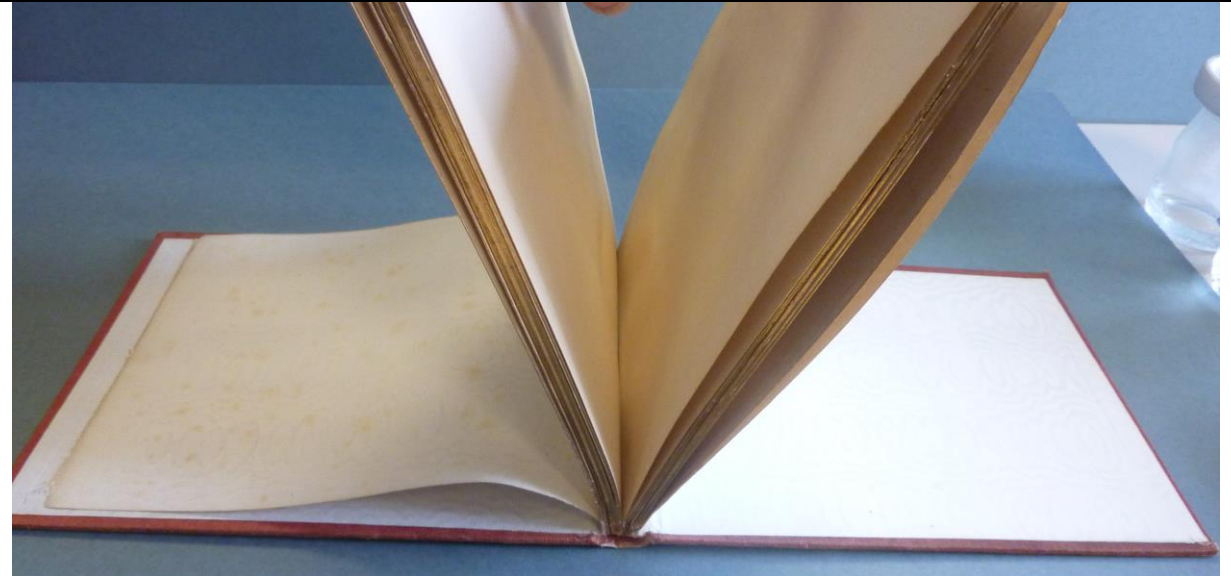
## Ré emboîtage

Les plats et le corps d'ouvrage ont été ré emboîtés grâce au soufflet posé au dos du corps d'ouvrage et aux charnières posées entre les gardes contrecollées et les gardes volantes.

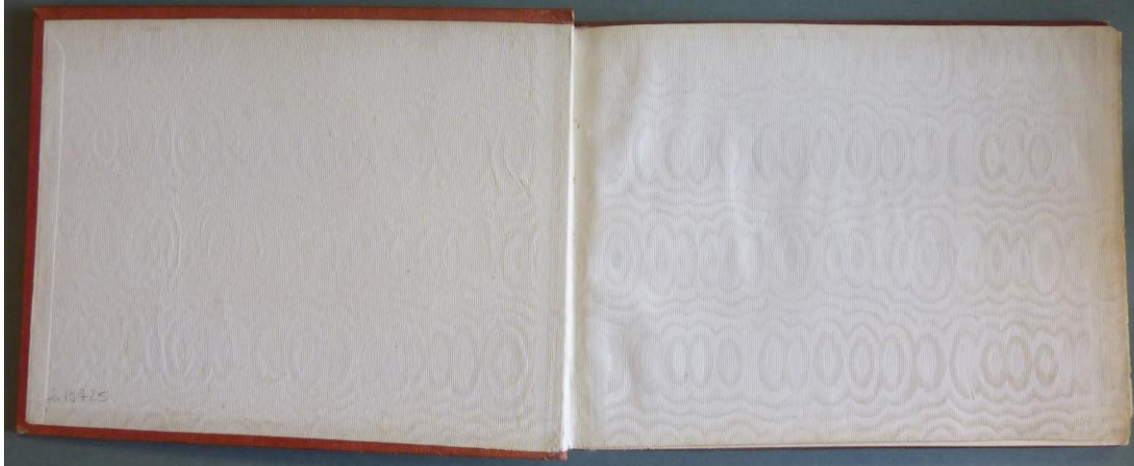
L'ouvrage a été ensuite mis sous poids pour assurer la bonne cohésion de l'ensemble.

## Couverture

- Les déchirures du dos ont été consolidées avec du papier japon. Le dos a été renforcé par une petite carte insérée entre les plats et la toile de percaline.
- Des bandes de renforts en papier japonais d'environ 20g/ m<sup>2</sup> ont été posées sur les mors puis mis au ton avec de la peinture acrylique.
- Des charnières en papier japonais d'environ 20g/m<sup>2</sup> ont été collées avec de l'amidon de blé dilué, entre les gardes contrecollées et les gardes volantes.



Après traitement, ouvrage rattaché dans la couverture



Idem, plat supérieur





Détail des charnières sur les contre gardes



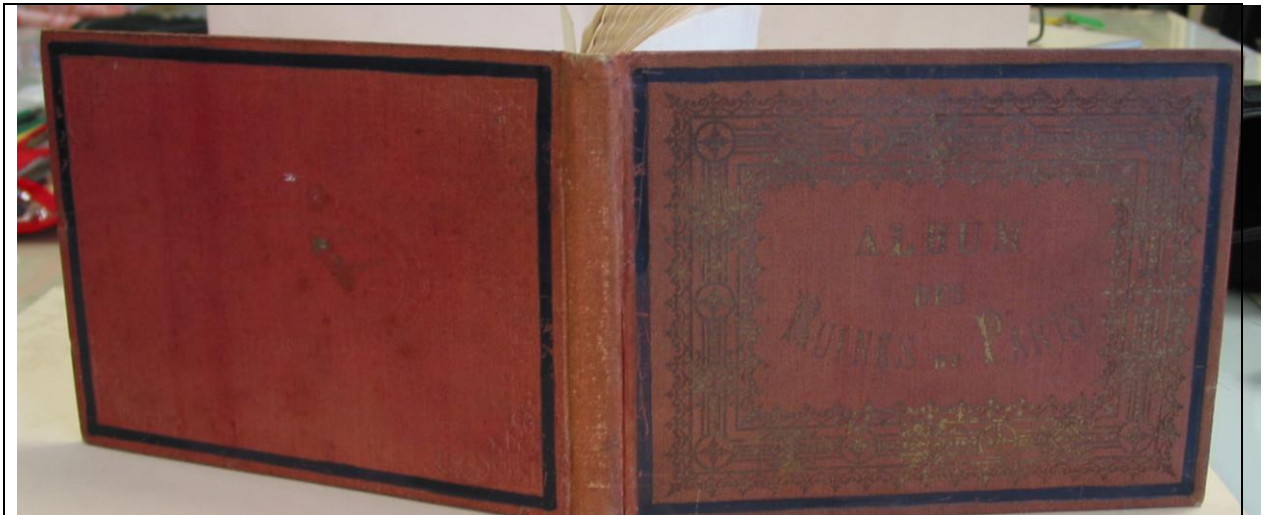
Détail de la coiffe supérieure



En cours de traitement, renfort du mors supérieur



Après traitement, vue du dos



Après traitement, vue du dos et des deux plats