



Approches sensorielles et sensibles des patrimoines

LE 4 AVRIL 2022
À LA CITÉ DE LA MUSIQUE
221 AVENUE JEAN JAURÈS 75019 PARIS
JOURNÉE D'ÉTUDES DES ÉLÈVES CONSERVATEURS ET
CONSERVATRICES DU PATRIMOINE



DANIEL
CORDIER
CONSERVATRICES
ET CONSERVATEURS
DU PATRIMOINE
PROMOTION INET-IMP 2021-2022



inp Institut national
du patrimoine

SUR INSCRIPTION

Approches sensorielles et sensibles des patrimoines

Journée d'études des élèves conservateurs et conservatrices du patrimoine

Lundi 4 avril 2022 à la Cité de la Musique

MATINEE (9h-12h40)

- **9h15**

Mot d'accueil de Charles Personnaz, directeur de l'Institut national du patrimoine

Mot d'accueil de Marie-Pauline Martin, directrice du musée de la Musique (Cité de la musique-Philharmonie de Paris)

Introduction et présentation de la journée par les élèves conservateurs et conservatrices du patrimoine

[Conférence inaugurale (annulée) par Arlette Farge, historienne, directrice de recherche émérite au CNRS, rattachée au centre de recherches historiques de l'EHESS]

PATRIMONIALISER LES SENS : UN DEFI ? (9h40-12h40)

- **Intervention (9h40)**

Une archéologie des bonnes et des mauvaises odeurs, Dominique Frère, professeur à l'Université de Bretagne Sud à Lorient, membre du laboratoire TEMOS (UMR 9016)

- **Table-ronde (10h10)**

Recenser et étudier les patrimoines sensoriels et immatériels : enjeux, méthodes et limites

- Lily Martinet, docteure en droit, responsable du Centre français du patrimoine immatériel

- Géraud Buffa, conservateur du patrimoine, adjoint à la cheffe de la Mission de l'Inventaire général du patrimoine culturel, Ministère de la Culture

- Eric Sutter, président de la Société française de Campanologie, membre de la Commission nationale du patrimoine et de l'architecture (5e section)

- Leandro Varison, docteur en droit, enseignant au Laboratoire d'anthropologie juridique de Paris (Université Paris I), chargé de recherches au Musée du Quai Branly

Pause

- **Intervention (11h40)**

Instruments patrimoniaux : fonctionnalité et conservation sont-elles compatibles?

Le cas de l'orgue et du patrimoine campanaire, Eric Brottier, technicien-conseil pour les orgues protégés au titre des monuments historiques et expert campanaire au ministère de la Culture

- **Intervention (12h10)**

Écouter et donner à entendre l'Histoire : de Bretez à Notre-Dame de Paris, Mylène Pardoën, archéologue des paysages sonores, musicologue et Martin Guesney, ingénieur du son (IE/CNRS à la MSH LSE - Maison des sciences de l'Homme de Lyon Saint-Étienne)

Approches sensorielles et sensibles des patrimoines

Journée d'études des élèves conservateurs et conservatrices du patrimoine

Lundi 4 avril 2022 à la Cité de la Musique

APRES-MIDI (14h30-17h45)

EXPERIENCES SENSORIELLES ET SENSIBLES DU PATRIMOINE

- **Introduction (14h30)**

David Howes, professeur au département de sociologie et d'anthropologie de l'Université de Concordia (Montréal, Canada) et directeur du Centre for Sensory Studies

- **Intervention (15h)**

Le tournant sensible de la médiation culturelle, Anne-Sophie Grassin, cheffe adjointe du service culturel et de la politique des publics au Musée de Cluny en charge du pilotage du « groupe d'intérêt spécial » dédié à la médiation sensible au sein de l'ICOM CECA

- **Table-ronde (15h30)**

Dispositifs sensoriels et immersifs dans les monuments historiques, les archives et les musées

- Mathilde Castel, docteure en muséologie, chargée de mission auprès de la maison Cartier

- Vincent Blech, muséographe à la Cité des Sciences et de l'Industrie, en charge de l'exposition « Banquet » (Cité des Sciences et de l'Industrie 16/11/2021 - 07/08/2022)

- Marion Bernard, conservatrice du patrimoine, directrice des Archives départementales de Charente

- Alexandra Dromard, cheffe du département des publics à la Direction du développement culturel et des publics, Centre des Monuments Nationaux

Pause

- **Intervention (16h45)**

Remarques sur les expositions immersives, Jérôme Glicenstein, professeur au département d'Arts plastiques de l'Université Paris VIII, responsable du master « Médiation, exposition, critique » et rédacteur en chef de la revue Marges

- **Ouverture (17h15)**

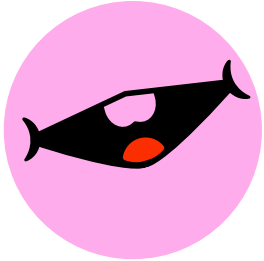
Une charte scellée ou un parchemin ? Archivistes et restaurateurs, sensiblement différents, Anne Both, docteure en anthropologie, autrice de Le Sens du temps. Le Quotidien d'un service d'archives départementales

17h45 : Conclusion par les élèves conservateurs et conservatrices du patrimoine

Remerciements



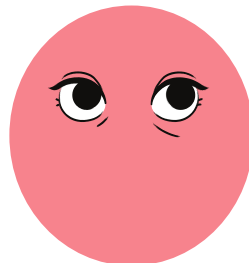
L'ensemble de la promotion Daniel Cordier souhaite remercier celles et ceux qui ont rendu possible la tenue de l'événement :



- l'ensemble des intervenantes et intervenants qui nous font l'honneur de leur présence
- nos partenaires, le musée de la Musique, la Cité de la musique - Philharmonie de Paris
- l'Institut national du patrimoine et l'Institut national des études territoriales
- les personnes qui ont accepté de participer à la promotion de l'événement



- l'ensemble des membres du public, pour qui cette journée est conçue, et sans lesquels elle n'existerait pas



Lien EventBrite : <https://www.eventbrite.fr/e/billets-journee-detude-approches-sensorielles-et-sensibles-des-patrimoines-292274058577?ref=estw>